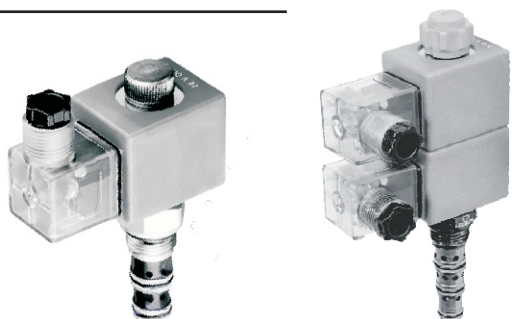


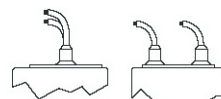
插裝式電磁換向閥



■ 接綫形式

無：DIN插頭式

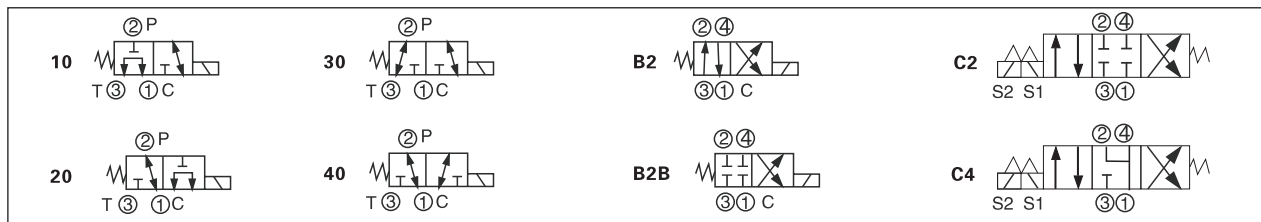
X：雙接綫式



■ 型號說明

VWE	-08	-10	-A1	-X
系列號碼	稱呼口徑	閥芯形式	綫圈類型	接綫形式
VWE系列 插裝式 電磁換向閥	08	請參見閥芯 形式圖	A1:RAC110 60HZ A2:RAC220 60HZ D1:DC12 D2:DC24	無：DIN插頭式 X：雙接綫式 注：請參見接綫形式

■ 閥芯形式



■ 規格表

型號	最大壓力 bar	最大流量 l/min	重量 kg
VWE-08-10	210	10	0.13
VWE-08-20			
VWE-08-30			
VWE-08-40			
VWE-08-B2			*
VWE-08-B2B			
VWE-08-C2			
VWE-08-C4			
流體型式	推薦使用：ISO VG32、46、68		
推薦粘度	油度40°C時為10cst-400cst		
環境溫度	-15°C-70°C		
油液污染度	符合ISO 19/16 建議用25μm、β25≥75的進油濾油器		

