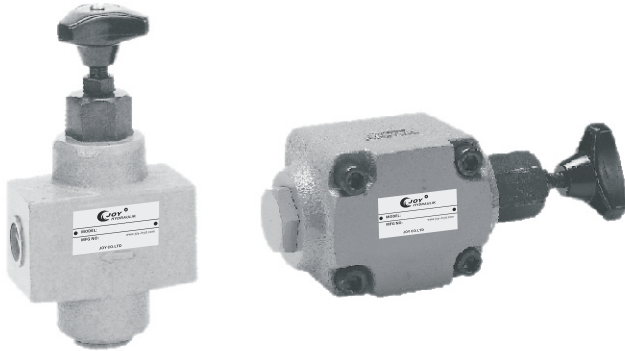


節流閥



■ 特性

- 本系列閥不帶壓力補償功能，適用於回路中隨壓力變動而允許少量流量變動的情況下。
- 可選配單向閥，允許油液反向流動。
- 安裝尺寸符合 ISO 5781 標準。

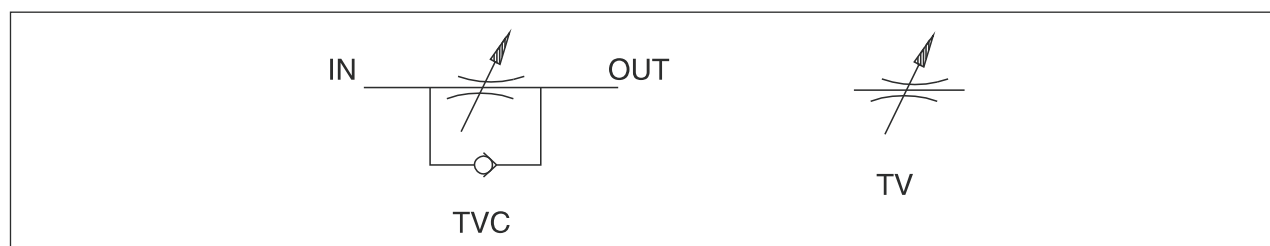
■ 型號說明

TV	-C	-06	G	-30
系列號碼	附加功能	稱呼口徑	連接形式	設計編號
TV、TVC系列節流閥	無：標準型 C：附止逆閥 請參見作動形式圖	03:3/8"(9mm) 06:3/4"(19mm) 10:1 1/4"(31.8mm)	T：螺紋連接 G：板式連接	30

■ 規格表

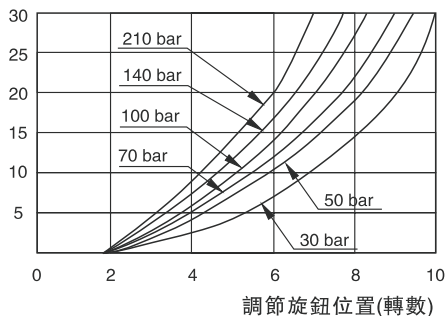
型號	最大壓力 bar	適用管徑	最大流量 l/min	重量 kg
TV*-03G	250	3/8"	30	1.3
TV*-03T				1.4
TV*-06G		3/4"	80	4.5
TV*-06T				3.8
TV*-10G		1 1/4"	200	8.6
TV*-10T				8.0
流體型式	推薦使用：ISO VG32、46、68			
推薦粘度	油度40°C時為10cst-400cst			
環境溫度	-15°C-70°C			
油液污染度	符合ISO 19/16 建議用25μm、β25≥75的進油濾油器			

■ 動作形式表

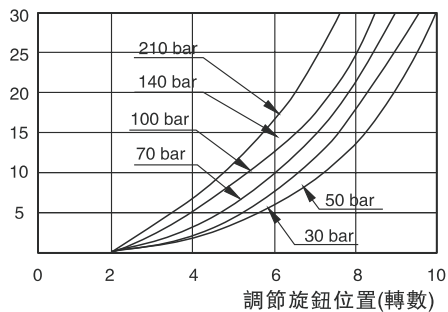


■ 曲綫圖 測試條件：油溫：T=50°C，粘度：35cst

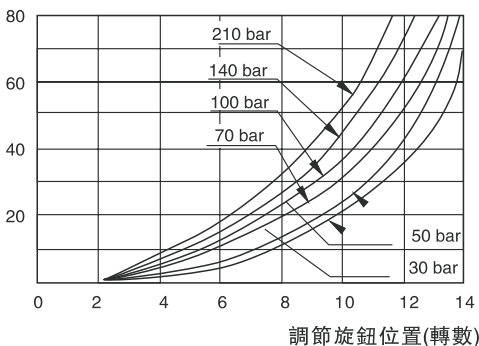
TV - 03



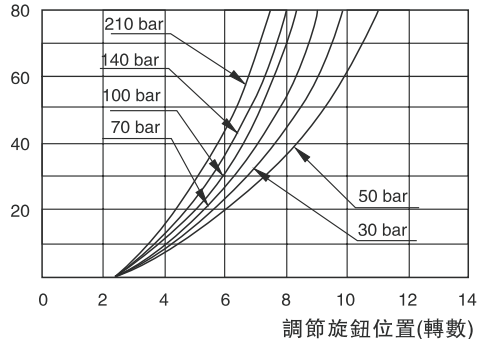
TVC - 03



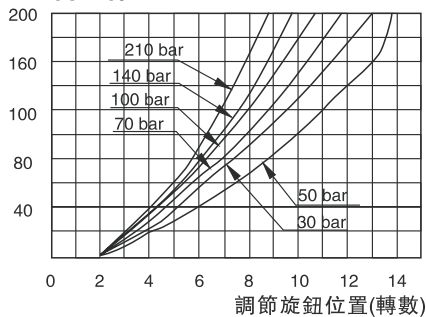
TV - 06



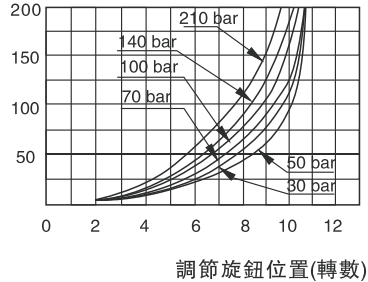
TVC - 06



TV - 10

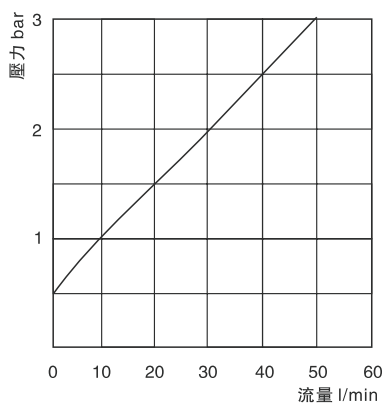


TVC-10

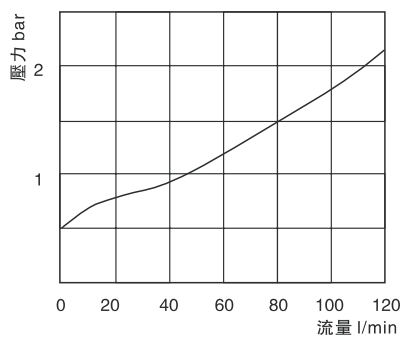


■ 流量-壓力曲綫

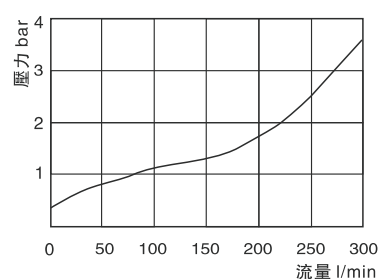
TVC - 03



TVC - 06

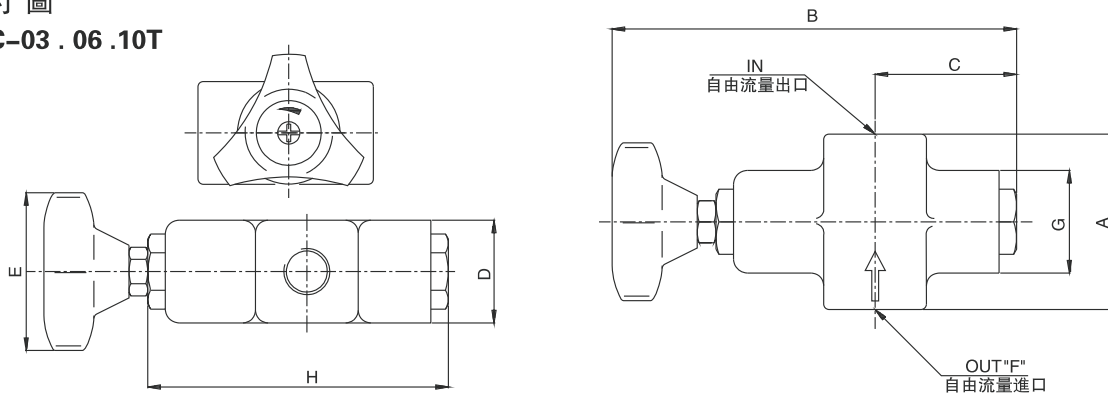


TVC - 10



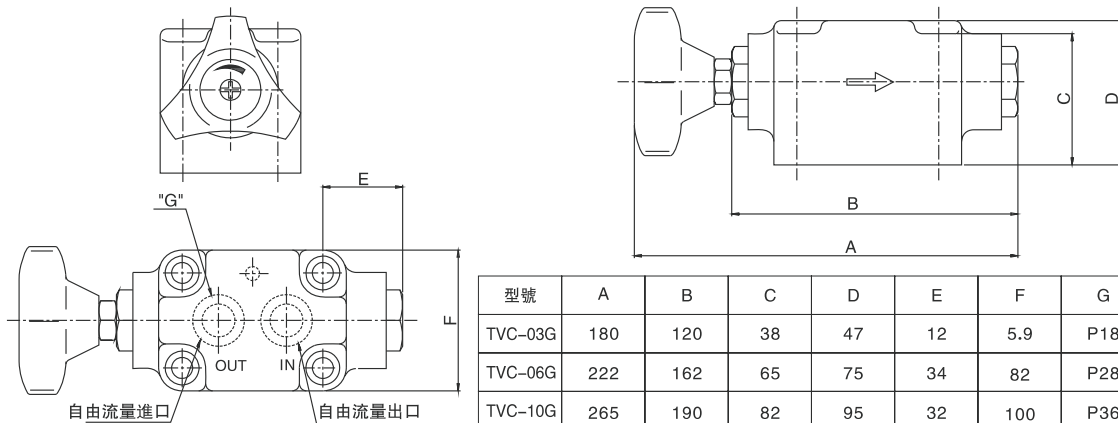
■ 尺寸圖

TVC-03 . 06 . 10T



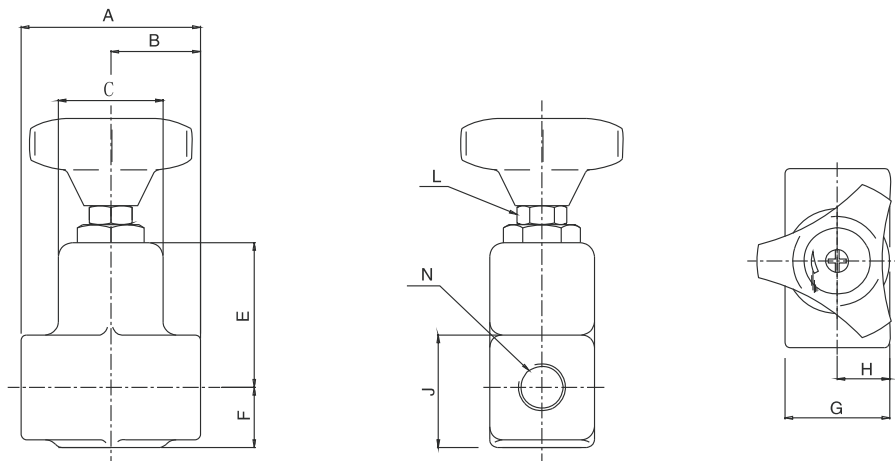
型號	A	B	C	D	E	F	G	H
TVC-03T	70	175	58	42	58	PT3/8	42	120
TVC-06T	108	220	67	62	58	PT3/4	57	162
TVC-10T	132	260	74	80	58	PT1 1/4	74	188

TVC-03 . 06 . 10G



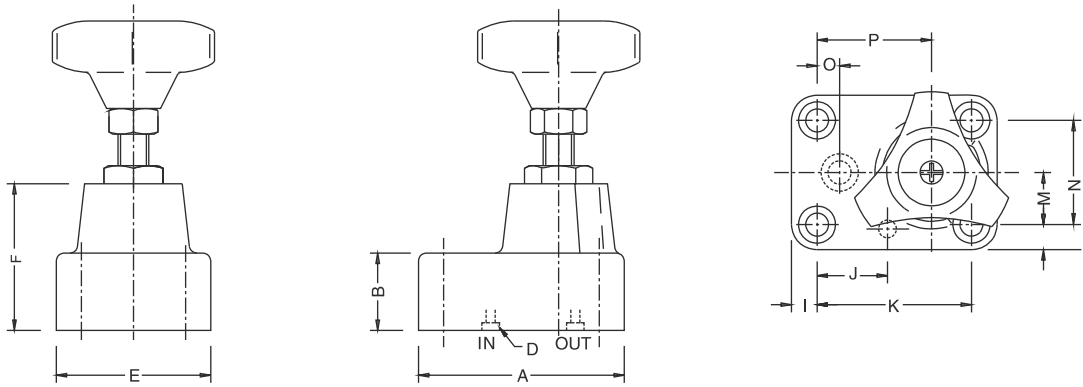
型號	A	B	C	D	E	F	G	SCREW
TVC-03G	180	120	38	47	12	5.9	P18	M8x65L
TVC-06G	222	162	65	75	34	82	P28	M8x75L
TVC-10G	265	190	82	95	32	100	P36	M12X95L

TV-03 . 06 . 10T



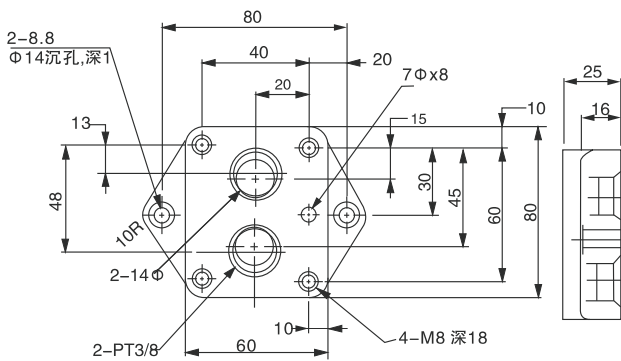
型號	A	B	C	D	E	F	G	H	J	K	L	N
TV-03T	70	35	40	--	54	23	42	20	40	--	19	3/8
TV-06T	100	50	40	--	62	62	62	30	60	--	19	3/4
TV-10T	130	65	56	--	73	73	82	40	80	--	22	1 1/4

■ 尺寸圖
TV-03 . 06 . 10G

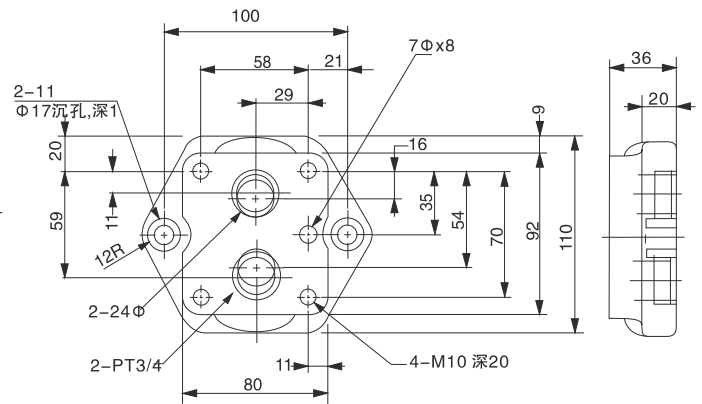


型號	A	B	C	D	E	F	G	H	I	J	K	L	M	N	O	P
TV-03G	80	30	--	P18	60	61	--	--	10	30	60	10	20	40	15	45
TV-06G	92	42	--	P28	80	73	--	--	11	35	70	11	29	58	16	54
TV-10G	120	55	--	P36	180	93	--	--	14	46	92	14	36	72	21	71

■ 底板尺寸圖
TVCM TVM-03



TVCM TVM-06



TVCM TVM-10

