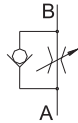
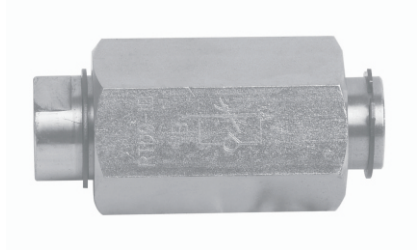


單向節流閥（管式）



■ 特性

- 通過旋轉外螺環調節流量，順時針旋轉增大節流效果（通流量減小），調節流量是進出口壓降的函數。
- 可耐高壓，同尺寸有關，請參見規格表。

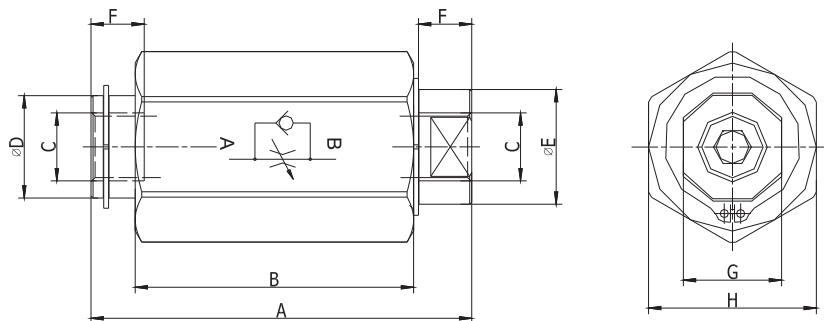
■ 型號說明

TVH	-10	-10
系列號碼	尺寸/螺紋連接	設計號
TVH系列 單向流量閥	10:G3/8" 15:G1/2" 20:G3/4" 25:G1" 32:G1 1/4"	10

■ 規格表

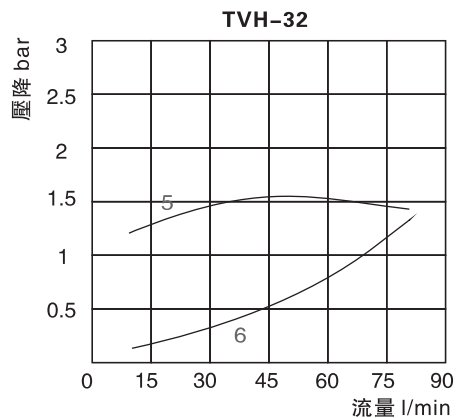
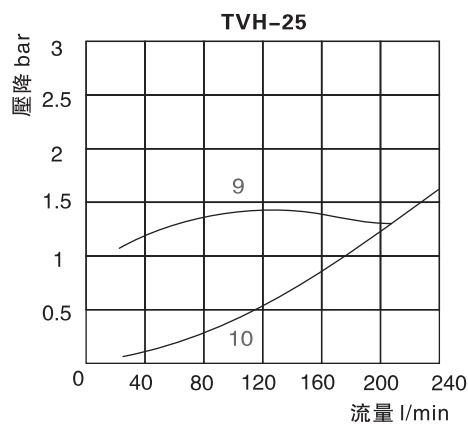
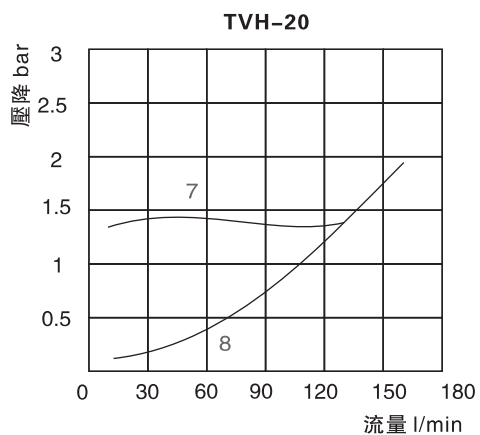
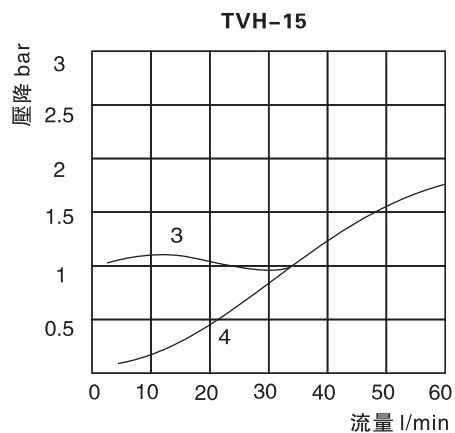
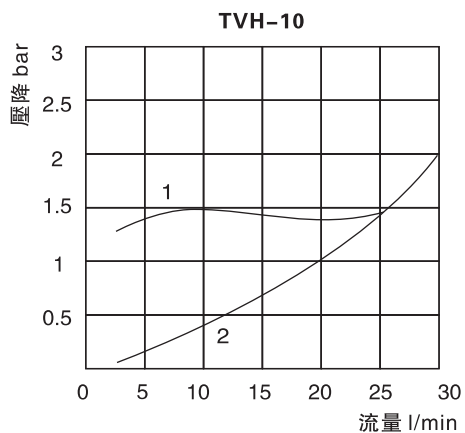
閥型號	TVH-10	TVH-15	TVH-20	TVH-25	TVH-32
最大流量 (l/min)	30	50	80	160	250
最大壓力 (bar)	400	350			
流體型式	推薦使用：ISO VG32、46、68				
推薦粘度	油度40°C時為10cst-400cst				
環境溫度	-15°C-70°C				
油液污染度	符合ISO 19/16 建議用25µm、β25≥75的進油濾油器				

■ 尺寸圖



型號	A	B	C	ΦD	ΦE	F	G	H	重量 kg
TVH-10	93	68	G3/8"	28	25	13	24	41	0.7
TVH-15	105	78	G1/2"	32	30	15	27	46	1
TVH-20	127	95.5	G3/4"	36	34	17	32	55	1.6
TVH-25	153	112	G1"	48	45	19	42	75	3.5
TVH-32	196	145	G1 1/4"	63	60	21	55	90	6.5

■ 曲綫圖 測試條件：油温：T=50°C，粘度：35cst



- 1=TVH-10 全閉
- 2=TVH-10 全開
- 3=TVH-15 全閉
- 4=TVH-15 全開
- 5=TVH-20 全閉
- 6=TVH-20 全開
- 7=TVH-25 全閉
- 8=TVH-25 全開
- 9=TVH-32 全閉
- 10=TVH-32 全開