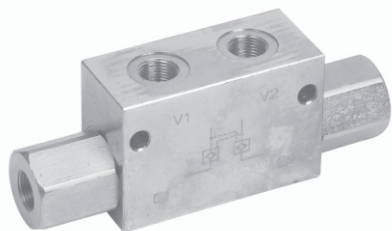


液控單向閥 (管式)



■ 特性

- 本系列閥適用於液壓油缸工作腔的閉鎖。
- 內部硬鋼原件提高產品壽命。

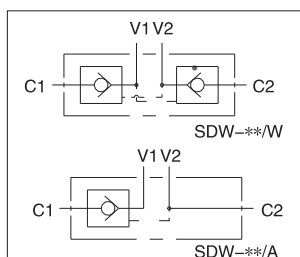
■ 型號說明

SDW	-06	/A	-1	-10
系列號碼	規格	作動形式	開啓壓力 bar	設計號
SDW系列 單向閥	06: G1/4接口 10: G3/8接口 15: G1/2接口 20: G4/4接口	A: 單作用, 控制A油口 B: 單作用, 控制B油口 W: 雙作用, 控制A、B油口	1: 0.5 5: 5	10

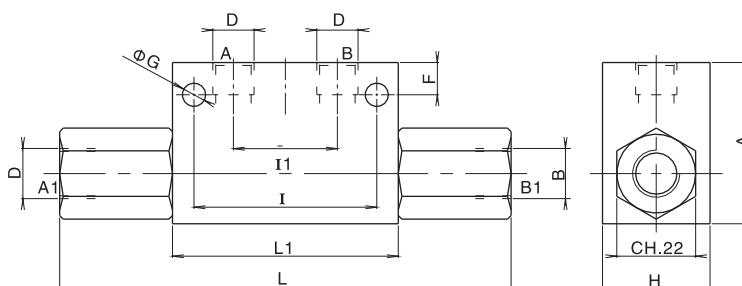
■ 規格表

閥型號	SDW-06	SDW-10	SDW-15	SDW-20
最大流量 (l/min)	12	30	45	85
最大壓力 (bar)	350	300	300	280
流體型式	推薦使用: ISO VG32、46、68			
推薦粘度	油度40°C時為10cst-400cst			
環境溫度	-15°C-70°C			
油液污染度	符合ISO 19/16 建議用25µm、β25≥75的進油濾油器			

■ 圖形符號

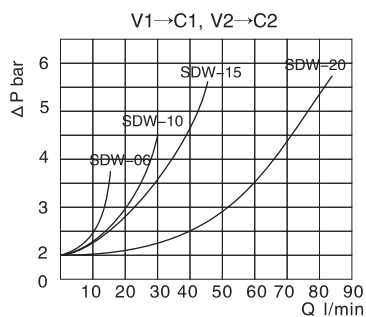


■ 尺寸圖



■ 曲綫圖

測試條件: 油溫: T=50°C, 粘度: 35cst



型號	L	L1	開啓 壓力比	D
SDW-06	126	63	1: 4	1/4"BSP
SDW-10	158	90	1: 6	3/8"BSP
SDW-15	174	90	1: 4	1/2"BSP
SDW-20	212	120	1: 3.6	3/4"BSP

型號	I1	I	F	G	H	A	重量 kg
SDW-06	29	51	9	6.5	30	45	0.65
SDW-10	40	75	17	8	40	60	1.75
SDW-15	40	75	17	8	40	60	1.78
SDW-20	60	104	16	9	50	70	3.25