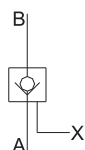


### 單向閥 (液控管式)



#### ■ 特性

- 本系列閥可通過外控壓力，使油壓反向流動。
- 內部硬鋼原件提高產品壽命。

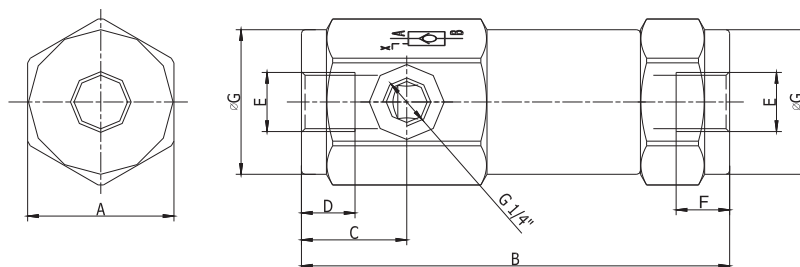
#### ■ 型號說明

SDRL	-10	/2	-10
系列號碼	尺寸/螺紋連接	開啓壓力 bar	設計號
SDRL系列 液控管式單向閥	10: G3/8" 15: G1/2" 20: G3/4" 32: G1 1/4"	無: 0.5 2: 2 4: 4 8: 8	10

#### ■ 規格表

閥型號	SDRL-06	SDRL-15	SDRL-20	SDRL-32
先導比(1)	2.8	2.7	2.5	2.3
最大流量 (l/min)	30	60	100	300
最大壓力 (bar)	400	350		
流體型式	推薦使用: ISO VG32、46、68			
推薦粘度	油度40°C時為10cst-400cst			
環境溫度	-15°C-70°C			
油液污染度	符合ISO 19/16 建議用25µm、β25≥75的進油濾油器			

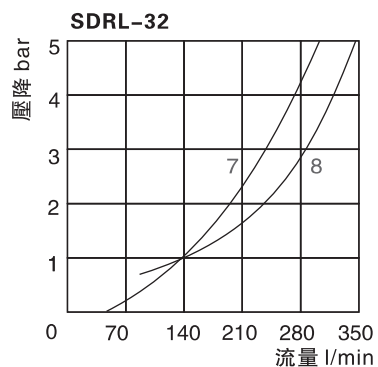
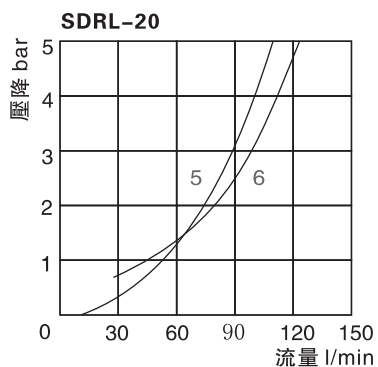
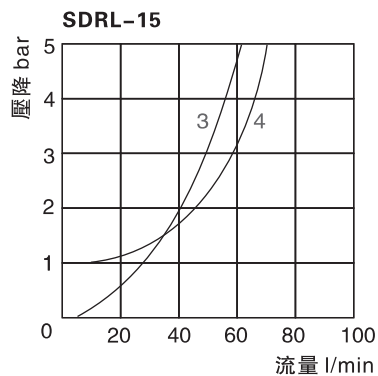
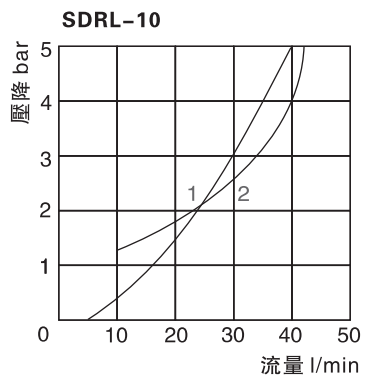
#### ■ 尺寸圖



型號	A	B	C	D	E	F	ΦG	重量 kg
SDRL-10	41	120	30	14	G3/8"	12	40	1
SDRL-15	50	145	33	16	G1/2"	16	49	2
SDRL-20	55	175	42.5	18.5	G3/4"	19	54.5	2.5
SDRL-32	90	245	53	23.5	G1 1/4"	25	87.5	7

D

■ 曲綫圖 測試條件：油溫：T=50°C，粘度：35cst



- 1=SDRL-10 B → A
- 2=SDRL-10 A → B
- 3=SDRL-15 B → A
- 4=SDRL-15 A → B
- 5=SDRL-20 B → A
- 6=SDRL-20 A → B
- 7=SDRL-32 B → A
- 8=SDRL-32 A → B