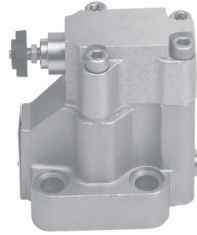
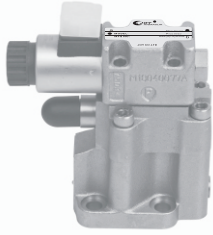


溢流閥



■ 特性

- 本系列閥可用于調定系統壓力或做為安全閥使用。
- 利用遙控口可對閥進行遙控或卸荷。
- 可與電磁換向閥組合構成電磁卸荷回路。
- 安裝尺寸符合 ISO 6264 標準。

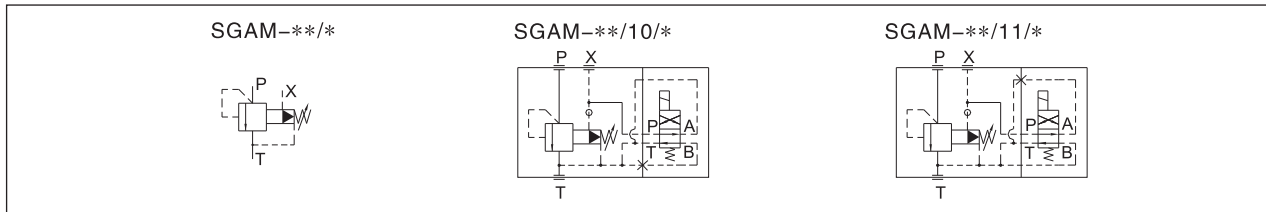
■ 型號說明

| | | | | | | |
|-----------|----------------------|----------------------|----------------------------------|--------------------|--|------|
| SGAM | -10 | /10 | /13 | /V | /D2 | -10 |
| 系列號碼 | 稱呼口徑 | 電控方式 | 壓力範圍 bar | 調節型式 | 繞圈形式 | 設計編號 |
| SGAM系列溢流閥 | 10: 10通徑 20: 25通徑 | 10: 失電卸荷 11: 得電卸荷 | 1: 6~100 2: 7~210 3: 8~350 | 無: 工具調節 V: 手輪調節 | D1: DC12V D2: DC24V A1: AC110V 50Hz/60Hz A2: AC220V 50Hz/60Hz | 10 |

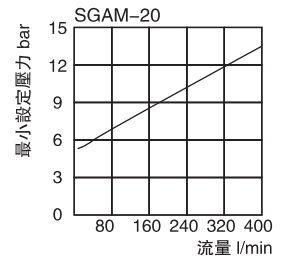
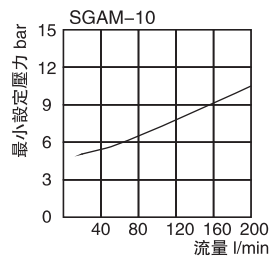
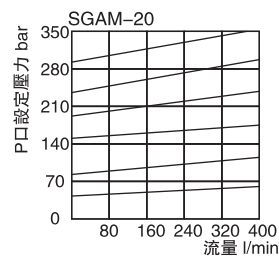
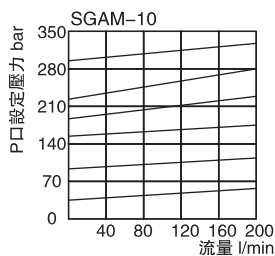
■ 規格表

| 型號 | 最大壓力 bar | 適用管徑 | 最大流量 l/min |
|---------|---|------|------------|
| SGAM-10 | 35 | 3/8" | 200 |
| SGAM-20 | | 3/4" | 400 |
| 流體型式 | 推薦使用: ISO VG32、46、68 | | |
| 推薦粘度 | 油度40°C時為10cst-400cst | | |
| 環境溫度 | -15°C-70°C | | |
| 油液污染度 | 符合ISO 19/16 建議用25 μ m、 β 25 \geq 75的進油濾油器 | | |

■ 動作形式



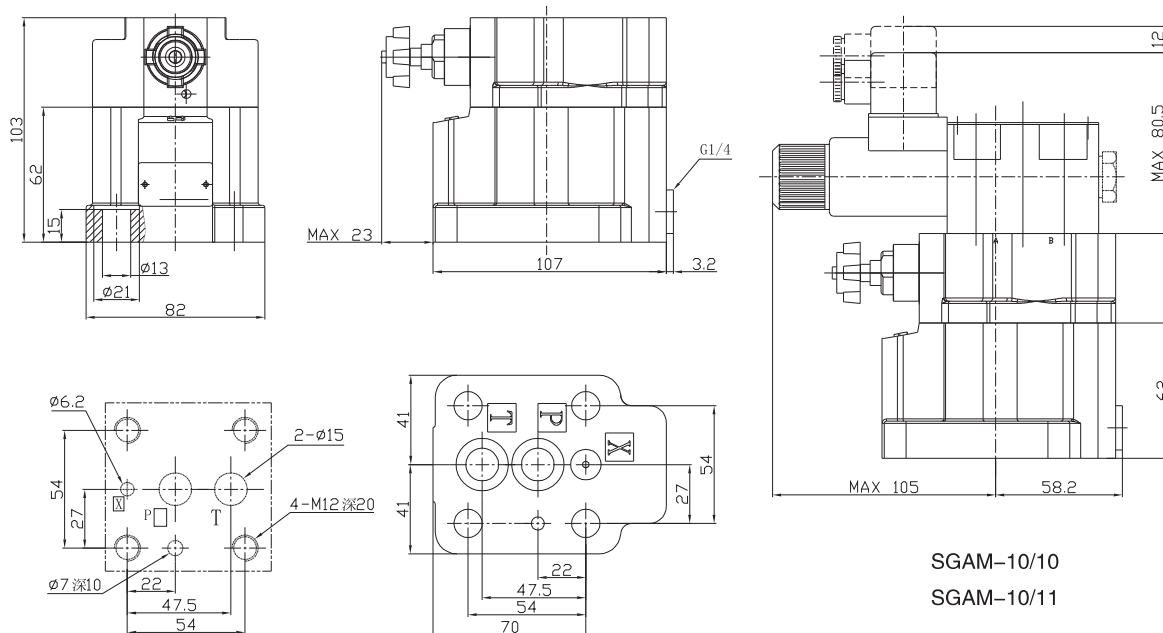
■ 曲綫圖 測試條件: 油温: T=50°C, 粘度: 35cst



■ 尺寸圖

SGAM-10

■ 安裝尺寸符合：ISO 6264標準



SGAM-20

■ 安裝尺寸符合：ISO 6264標準

