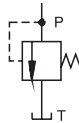
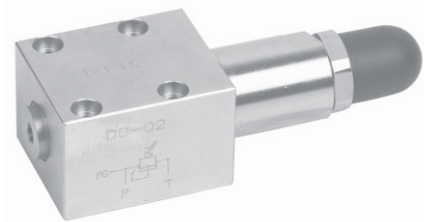


溢流閥 (直動型)



■ 特性

- 本系列閥可用于小流量，最高壓力調節或做為安全閥使用。
- 可與先導式溢流閥遙控口連接，構成遙控二段壓力或多段壓力控制。
- 控制管路內部容積較大時，可能會出現振動現象，請用4mm配管。
- 回油管應直接回油箱。
- 壓力調定後，請務必鎖緊固定螺帽。

■ 型號說明

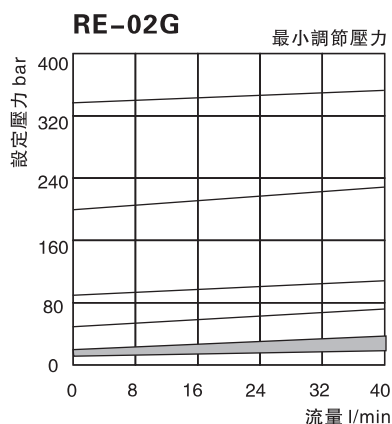
RE	-02	G	-1	-10
系列號碼	稱呼口徑	連接形式	壓力範圍 bar	設計編號
RE系列溢流閥	01:1/8"(3mm) 02:1/4"(6mm)	G: 板式連接	0: 2~50 1: 3~100 2: 10~210 4: 15~350	10

■ 規格表

型號	最大壓力 bar	適用管徑	最大流量 l/min
RE-01G	35	1/8"	20
RE-02G		1/4"	40
流體型式	推薦使用: ISO VG32、46、68		
推薦粘度	油度40°C時為10cst-400cst		
環境溫度	-15°C-70°C		
油液污染度	符合ISO 19/16 建議用25µm、β25≥75的進油濾油器		

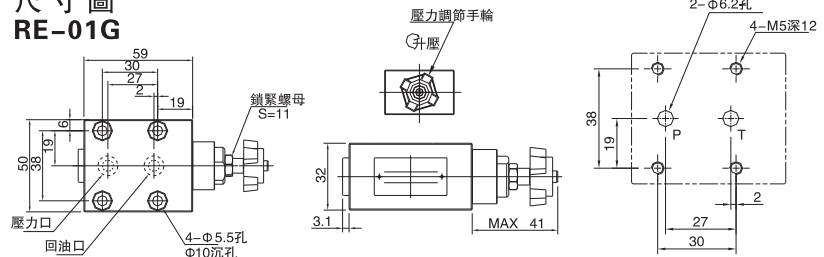
■ 曲綫圖

測試條件: 油溫: T=50°C, 粘度: 35cst



■ 尺寸圖

RE-01G



RE-02G

