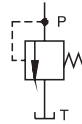
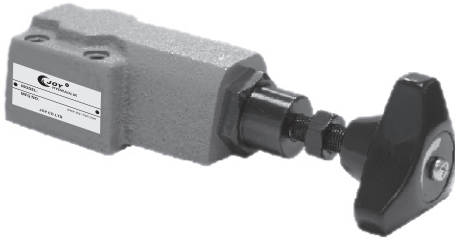


### 溢流閥 (直動型)



#### ■ 特性

- 本系列閥可用于小流量，最高壓力調節或做為安全閥使用。
- 可與先導式溢流閥遙控口連接，構成遙控二段壓力或多段壓力控制。
- 控制管路內部容積較大時，可能會出現振動現象，請用4mm配管。
- 回油管應直接回油箱。
- 壓力調定後，請務必鎖緊固定螺帽。

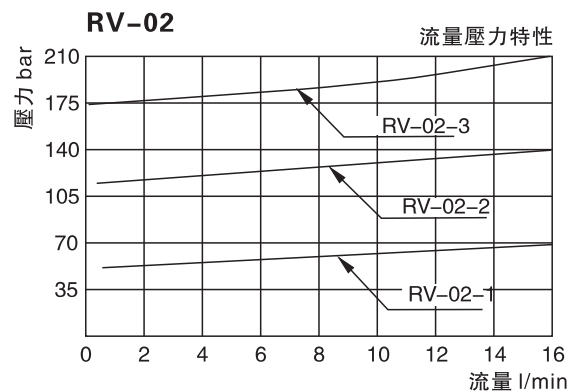
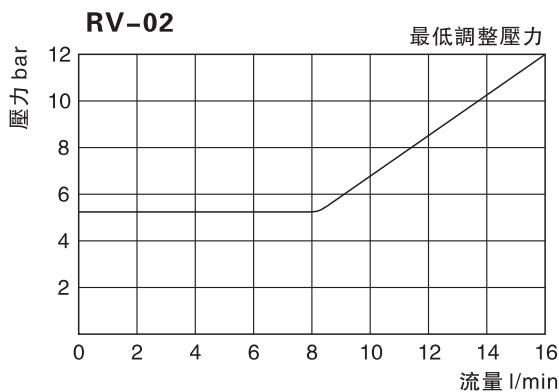
#### ■ 型號說明

RV	-02	G	-1	-30
系列號碼	稱呼口徑	連接形式	壓力範圍 bar	
RV系列溢流閥	01:1/8"(3mm) 02:1/4"(6mm)	T: 螺紋連接 G: 板式連接	對於01: 1: *~70 2: 8~140 3: 8~250 4: 8~315	對於02: 1: *~70 2: 8~210 3: 8~315
				設計編號
				30

#### ■ 規格表

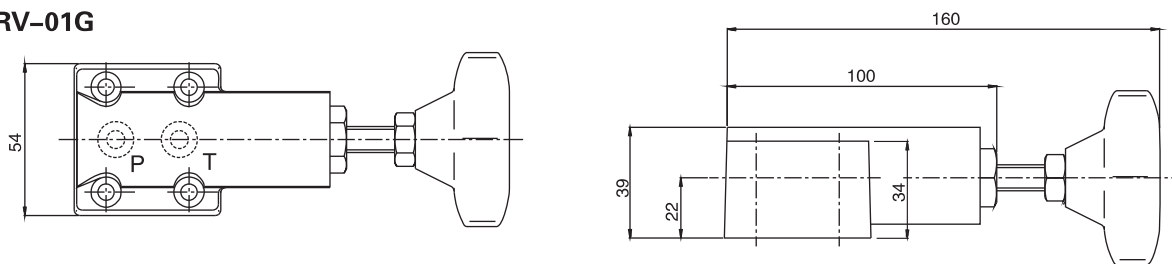
型號	最大壓力 bar	適用管徑	最大流量 l/min	重量 kg
RV-01G	315	1/8"	2	1.2
RV-02G		1/4"	16	
RV-01T		1/8"	2	1.4
RV-02T		1/4"	16	
流體型式	推薦使用：ISO VG32、46、68			
推薦粘度	油度40°C時為10cst-400cst			
環境溫度	-15°C-70°C			
油液污染度	符合ISO 19/16 建議用25µm、β25≥75的進油濾油器			

#### ■ 曲綫圖 測試條件：油溫：T=50°C，粘度：35cst

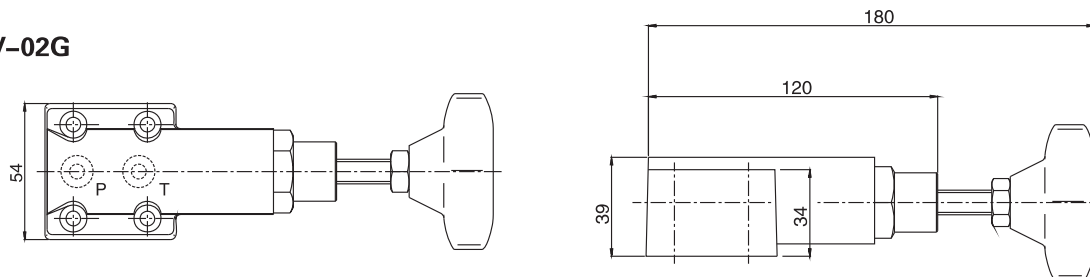


■ 尺寸圖

RV-01G

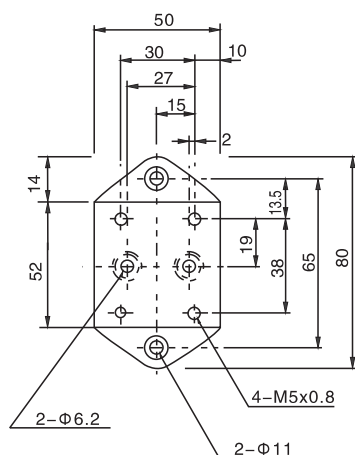


RV-02G

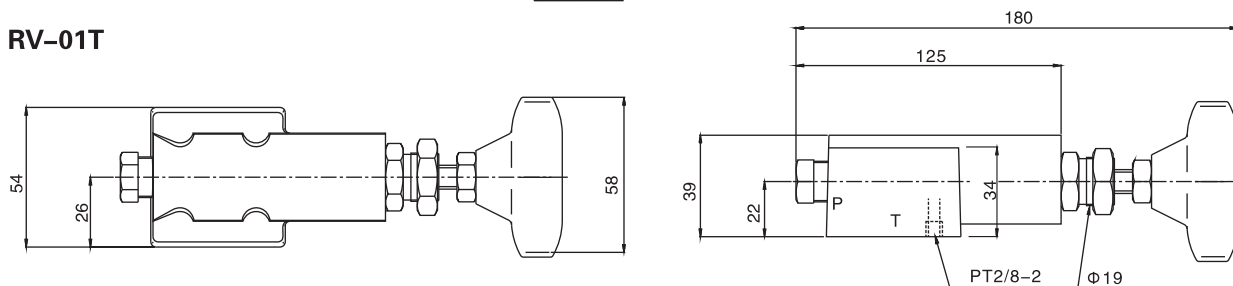


■ 底板尺寸圖

RV-01,02G



RV-01T



RV-02T

