

疊加式緩衝閥



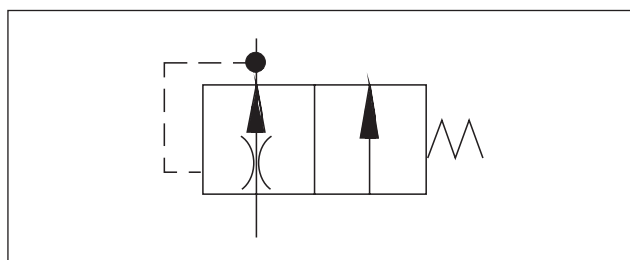
■ 特性

- 此閥可以防止，加壓至卸載切換時的衝擊。
- 閥本體鑄鐵強度夠且耐久性，壽命長。
- 內部硬鋼原件提高產品壽命。

■ 型號說明

ST	-02	-20
系列號碼	稱呼口徑	設計編號
ST系列 疊加式緩衝閥	02:1/4"(6mm)	20

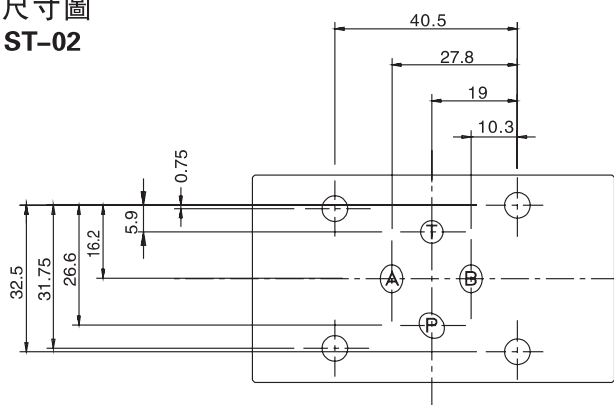
■ 動作形式



■ 規格表

型號	最大壓力 bar	適用管徑	最大流量 l/min	重量 kg
ST-02	250	1/4"	2	1.3
流體型式	推薦使用：ISO VG32、46、68			
推薦粘度	油度40°C時為10cst-400cst			
環境溫度	-15°C-70°C			
油液污染度	符合ISO 19/16 建議用25µm、β25≥75的進油濾油器			

■ 尺寸圖
ST-02



■ 安裝尺寸符合：ISO 4401 標準

