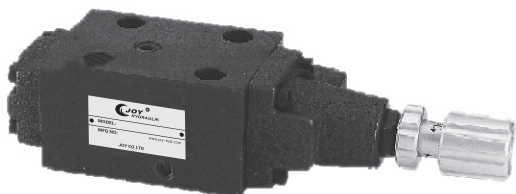


疊加式平衡閥



■ 特性

- MRB 系列積層型平衡閥為工作母機主閥本體鑄鐵強度夠且耐久性，壽命長。
- 軸頭油壓配重，提供良好的閥件。
- 內部硬鋼原件提高產品壽命。
- 六角螺絲或把手兩種流量調整選擇。

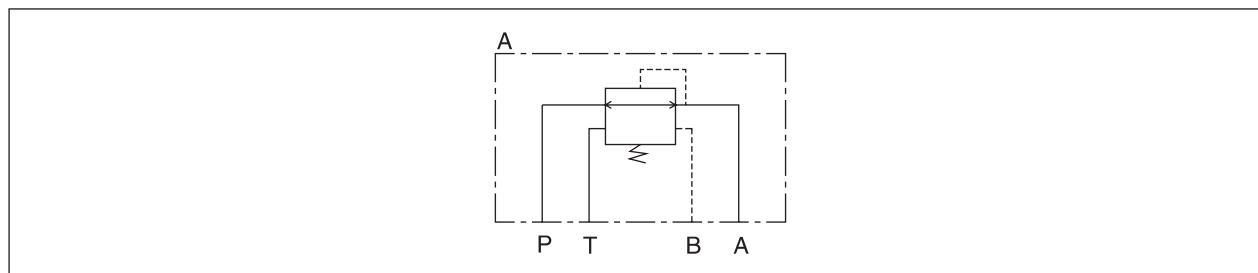
■ 型號說明

MRB	-02	G	-A	1	-20
系列號碼	稱呼口徑	連接形式	動作形式	壓力調整範圍	設計編號
MRB系列 疊加式平衡閥	02:1/4"(6mm) 03:3/8"(9mm)	G: 板式連接	請參照動作形式圖	1、8~70 2、8~140 3、10~210	20

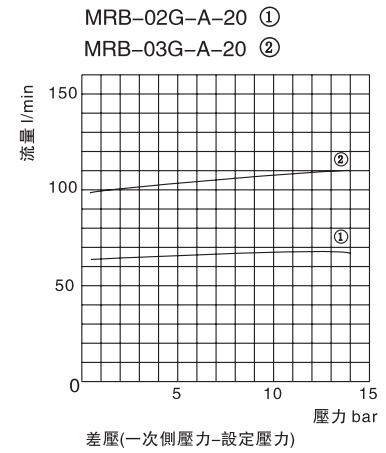
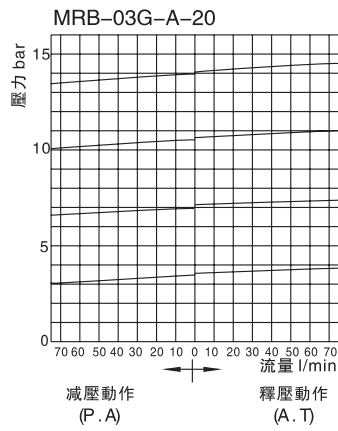
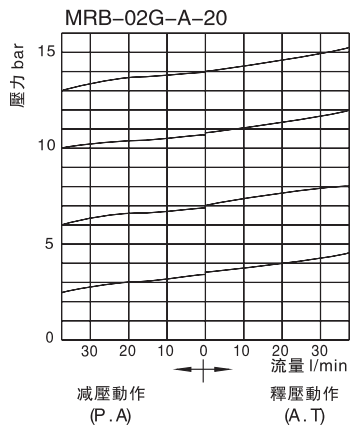
■ 規格表

型號	最大壓力 bar	適用管徑	最大流量 l/min	重量 kg
MRB-02G-A	250	1/4"	30	1.5
MRB-03G-A		3/8"	50	3.5
流體型式	推薦使用：ISO VG32、46、68			
推薦粘度	油度40°C時為10cst-400cst			
環境溫度	-15°C-70°C			
油液污染度	符合ISO 19/16 建議用25µm、β25≥75的進油濾油器			

■ 動作形式

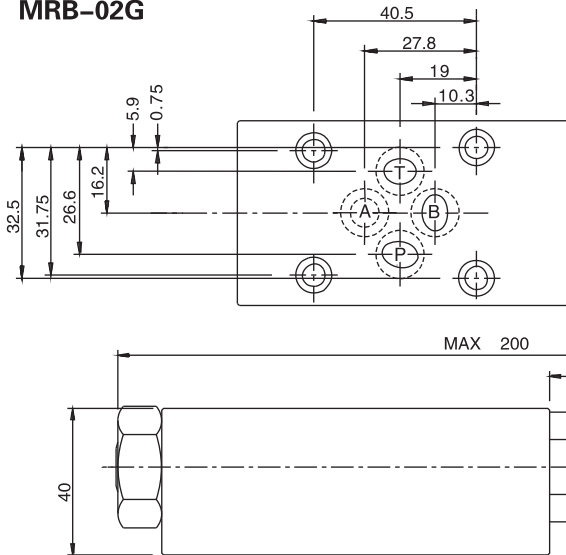


■ 曲綫圖 測試條件：油温：T=50°C，粘度：35cst

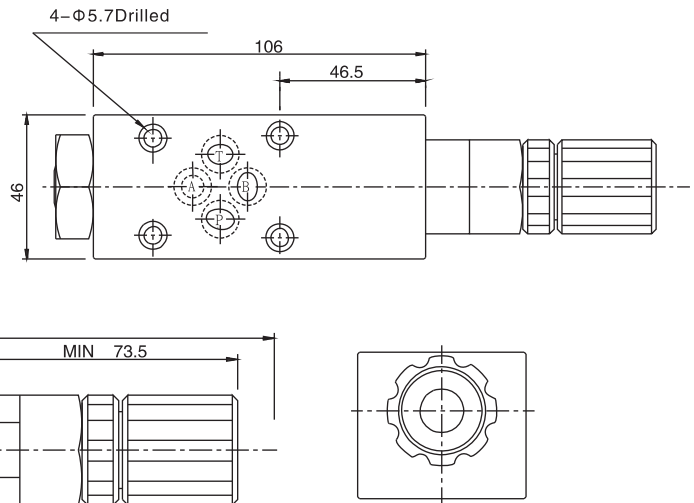


■ 尺寸圖

MRB-02G



■ 安裝尺寸符合：ISO 4401 標準



MRB-03G

■ 安裝尺寸符合：ISO 4401 標準

