

疊加式單向閥



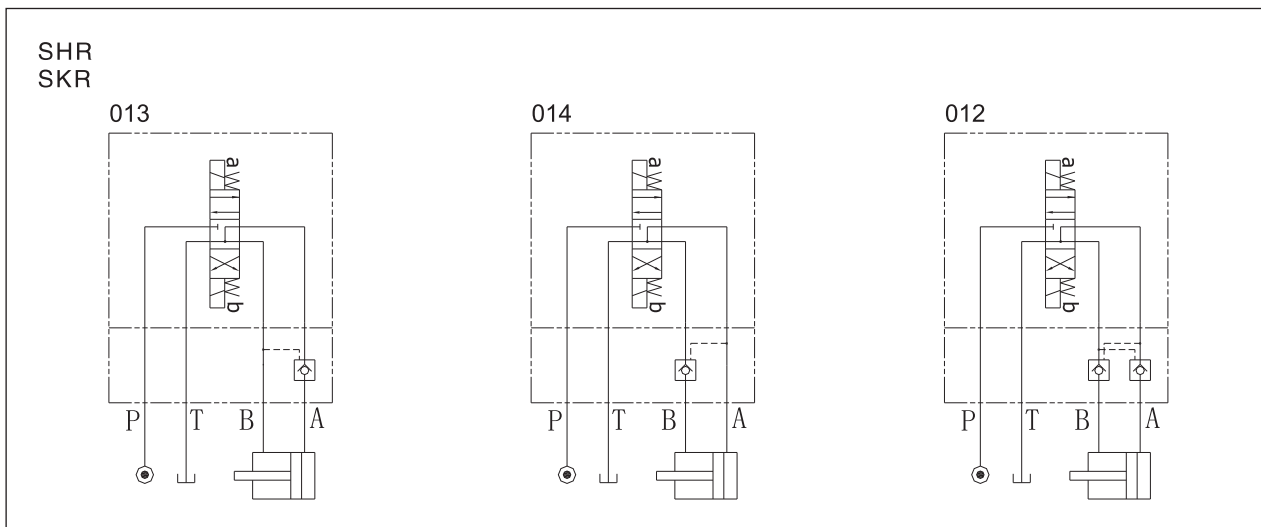
■ 特性

- 閥本體鑄鐵強度夠且耐久性，壽命長
- 內部硬鋼原件提高產品壽命。
- 四種標準壓力設定選擇。
- 六角螺絲或把手兩種壓力調整選擇。

■ 型號說明

SHR	-012	/1	-10
系列號碼	控制油路	開啓壓力 bar	設計號
SHR(NG6) SKR(NG10)	012: 雙作用,控制A,B油口 013: 單作用,控制A油口 014: 單作用,控制B油口	1=0.5 2=3.51 3=5 4=8	10

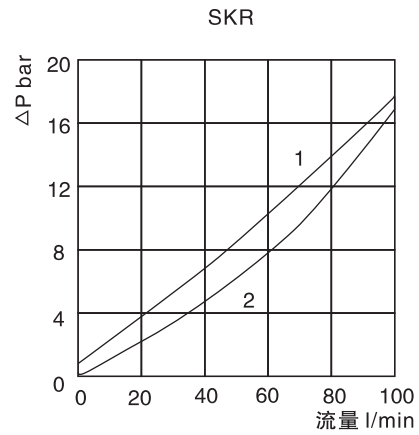
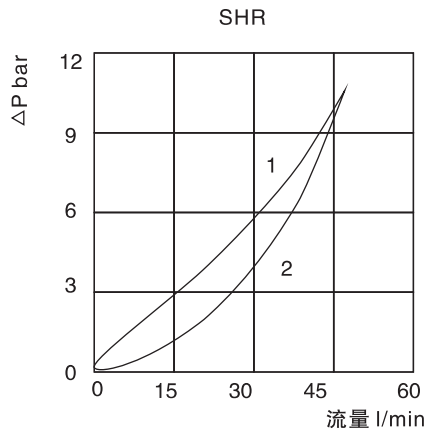
■ 功能符號



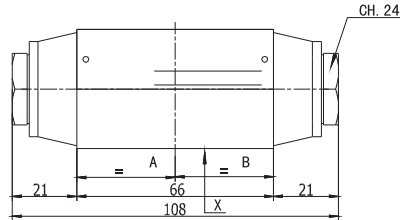
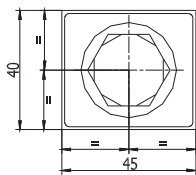
■ 規格表

閥型號	SHR	SKR
面積比	3.3:1	
最大流量 l/min	60	120
最大壓力 bar	350	315
流體型式	推薦使用: ISO VG32、46、68	
推薦粘度	油度40°C時為10cst-400cst	
環境溫度	-15°C-70°C	
油液污染度	符合ISO 19/16 建議用25µm、β25≥75的進油濾油器	

■ 曲綫圖 測試條件：油温：T=50°C，粘度：35cst



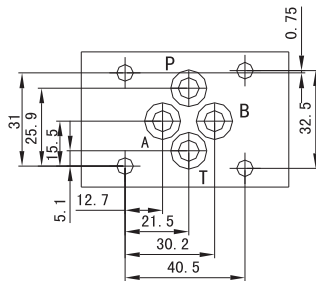
■ 尺寸圖
SHR



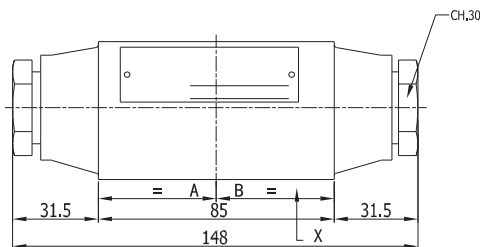
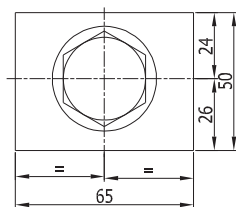
■ 安裝尺寸符合：ISO 4401 標準

重量：1kg

SKR



■ 安裝尺寸符合：ISO 4401 標準



重量：2.3kg

