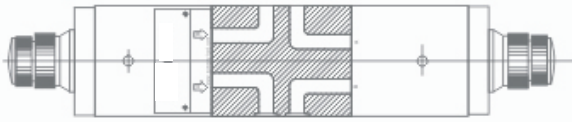


疊加式流量控制閥



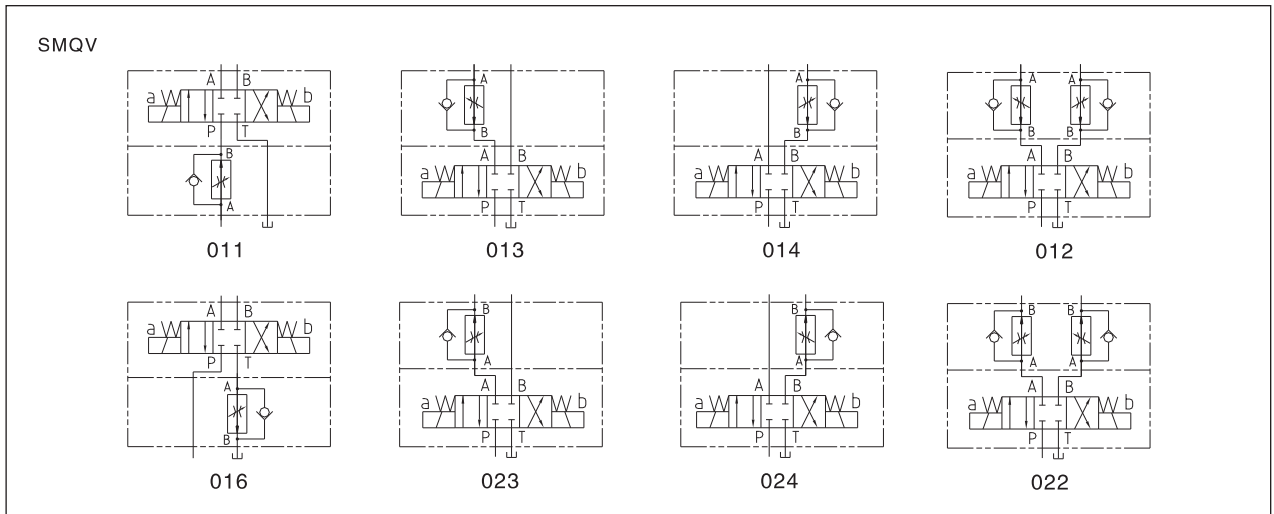
■ 特性

- SMQV是帶有壓力補償器的流量控制閥，即流量與壓力變化無關。
- SMQV通常內裝有單向閥，允許油液反向流動。
- 閥本體鑄鐵強度夠且耐久性，壽命長。
- 內部硬鋼原件提高產品壽命。
- 旋轉微調螺母即可調節流量大小，順時針轉動增大節流效果（通流口減小）。

■ 型號說明

SMQV	-011	/06	-10
系列號碼	控制油路	控制流量 l/min	設計號
SMQV(NG6)	011: 單作用, 作用于P油口 (進油節流) 013: 單作用, 作用于A油口 (回油節流) 014: 單作用, 作用于B油口 (回油節流) 012: 雙作用, 作用于A,B油口 (回油節流) 023: 單作用, 作用于A油口 (進油節流) 024: 單作用, 作用于B油口 (進油節流) 022: 雙作用, 作用于A,B油口 (進油節流) 016: 單作用, 作用于T油口 (回油節流)	06=6 11=11 16=16 24=24	10

■ 功能符號



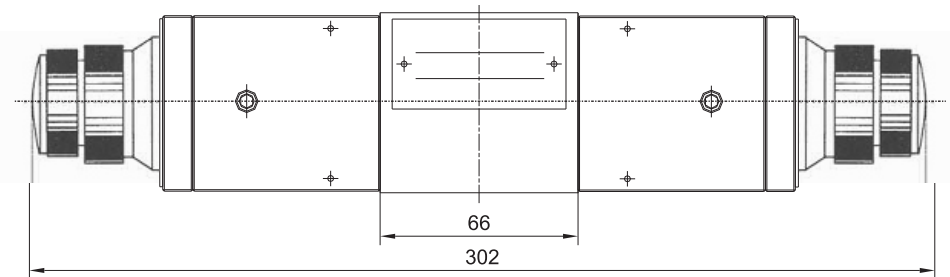
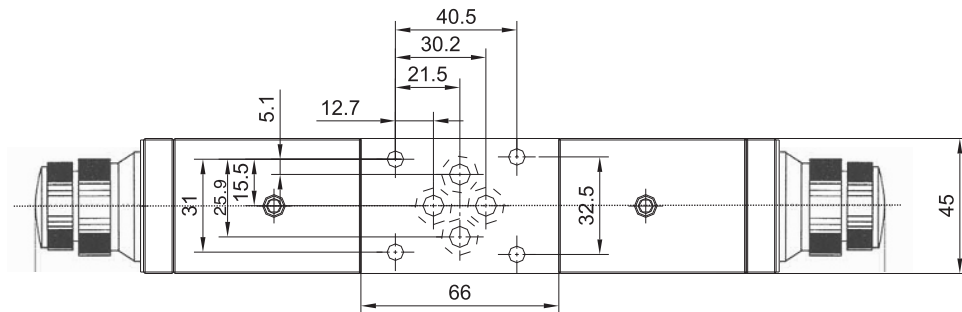
■ 規格表

閥型號	SMQV-0**/1	SMQV-0**/6	SMQV-0**/11	SMQV-0**/16	SMQV-0**/24
最大調節流量(l/min)	1.5	6	11	16	24
最小調節流量(cm/min)	50				
單向閥B→A最大流量(l/min)	24				
調節壓差 ΔP(bar)	3	3	5	6.5	8
A口最大流量(l/min)	24				
最大壓力(bar)	250				
流體型式	推薦使用: ISO VG32、46、68				
推薦粘度	油度40°C時為10cst-400cst				
環境溫度	-15°C-70°C				
油液污染度	符合ISO 19/16 建議用25μm、β25≥75的進油濾油器				

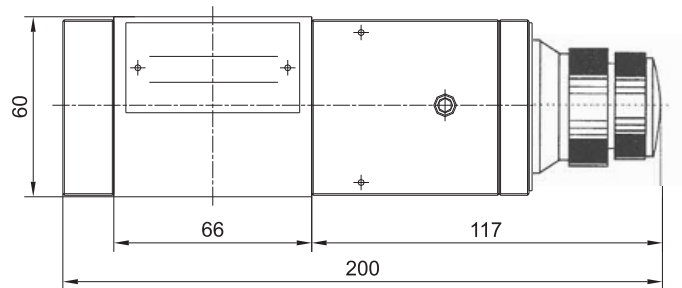
■ 尺寸圖

■ 安裝尺寸符合：ISO 4401 標準

SMQV-012,022



SMQV-014,024,016



SMQV-013,023,011

