

疊加式流量控制閥 (帶單向閥)



■ 特性

- MOCF 系列積層型節流閥附壓力溫度補償均可使用 A3孔、B3孔 和 A與B孔同時使用。
- 閥本體鑄鐵強度夠且耐久性，壽命長。
- 內部硬鋼原件提高產品壽命。

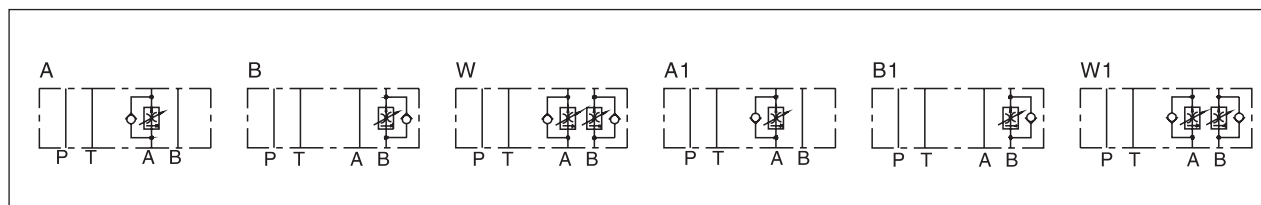
■ 型號說明

| | | | | |
|----------------|------------------------------|----------|------------------|------|
| MOCF | -02 | -W | 1 | -20 |
| 系列號碼 | 稱呼口徑 | 動作形式 | 動作方向 | 設計編號 |
| MOCF系列疊加式流量控制閥 | 02:1/4"(6mm) 03:3/8"(9mm) | 請參照動作形式圖 | 無：回油控制 1：入油控制 | 20 |

■ 規格表

| 型號 | 最大壓力 bar | 適用管徑 | 控制流量 l/min | | 重量 kg |
|---------------|----------------------------------|---------------------|------------|------------|-------|
| | | | △ P=70bar | △ P=210bar | |
| MOCF-02-A,B | 250 | 1/4" | 0.3~20 | 0.5~20 | 1.2 |
| MOCF-03-A,B | | 3/8" | 0.5~60 | 1.0~60 | 4.6 |
| MOCF-02-W | | 1/4" | 0.3~20 | 0.5~20 | 3.4 |
| MOCF-03-W | | 3/8" | 0.5~60 | 1.0~60 | 5.0 |
| MOCF-02-A1,B1 | | 1/4" | 0.3~20 | 0.5~20 | 1.2 |
| MOCF-03-A1,B1 | | 3/8" | 0.5~60 | 1.0~60 | 4.6 |
| MOCF-02-W1 | | 1/4" | 0.3~20 | 0.5~20 | 3.4 |
| MOCF-03-W1 | | 3/8" | 0.5~60 | 1.0~60 | 5.0 |
| 流體型式 | | 推薦使用：ISO VG32、46、68 | | | |
| 推薦粘度 | 油度40°C時為10cst-400cst | | | | |
| 環境溫度 | -15°C-70°C | | | | |
| 油液污染度 | 符合ISO 19/16 建議用25µm、β25≥75的進油濾油器 | | | | |

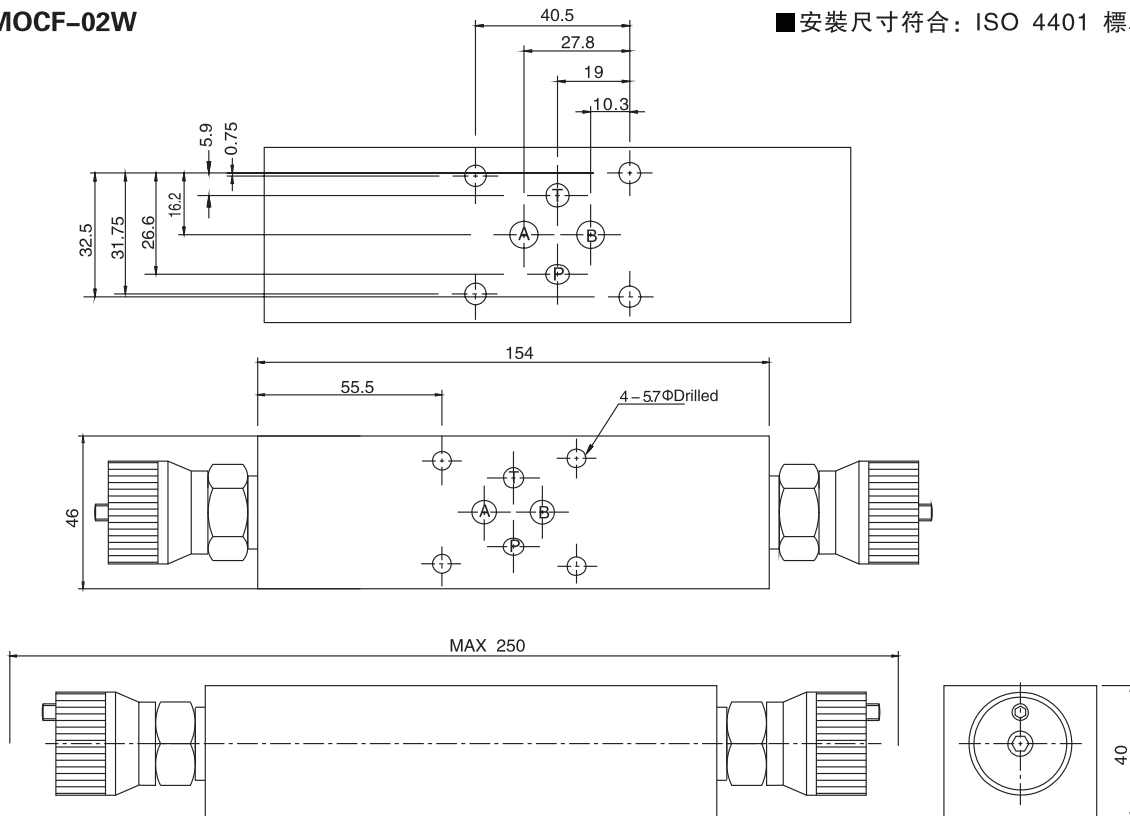
■ 動作形式



■ 尺寸圖

MOCF-02W

■ 安裝尺寸符合：ISO 4401 標準



MOCF-03-A

■ 安裝尺寸符合：ISO 4401 標準

