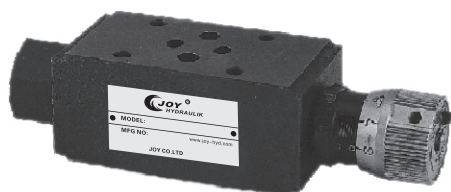


疊加式流量控制閥



■ 特性

- MOF 系列積層型節流閥附壓力溫度補償可使用 P 孔。
- 閥本體鑄鐵強度夠且耐久性，壽命長。
- 內部硬鋼原件提高產品壽命。

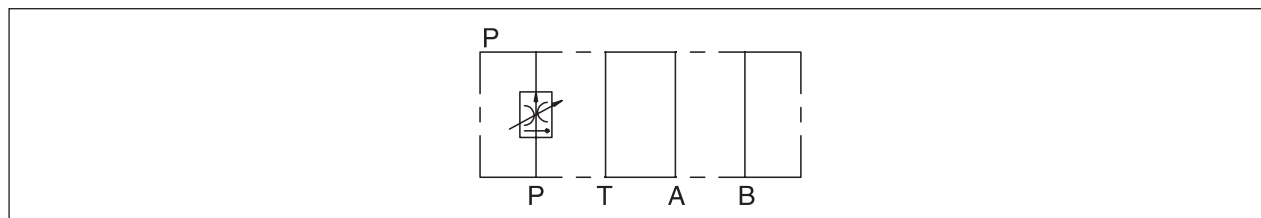
■ 型號說明

MOF	-02	-P	-20
系列號碼	稱呼口徑	動作形式	設計編號
MOF系列 疊加式流量控制閥	02:1/4"(6mm) 03:3/8"(9mm)	請參照動作形式圖	20

■ 規格表

型號	最大壓力 bar	適用管徑	控制流量 l/min		重量 kg
			$\Delta P=70\text{bar}$	$\Delta P=210\text{bar}$	
MOF-02-P	250	1/4"	0.1~20	0.3~20	1.2
MOF-03-P		3/8"	0.3~60	0.5~60	3.1
流體型式	推薦使用：ISO VG32、46、68				
推薦粘度	油度40°C時為10cst-400cst				
環境溫度	-15°C-70°C				
油液污染度	符合ISO 19/16 建議用25 $\mu\text{m}$ 、 $\beta_{25} \geq 75$ 的進油濾油器				

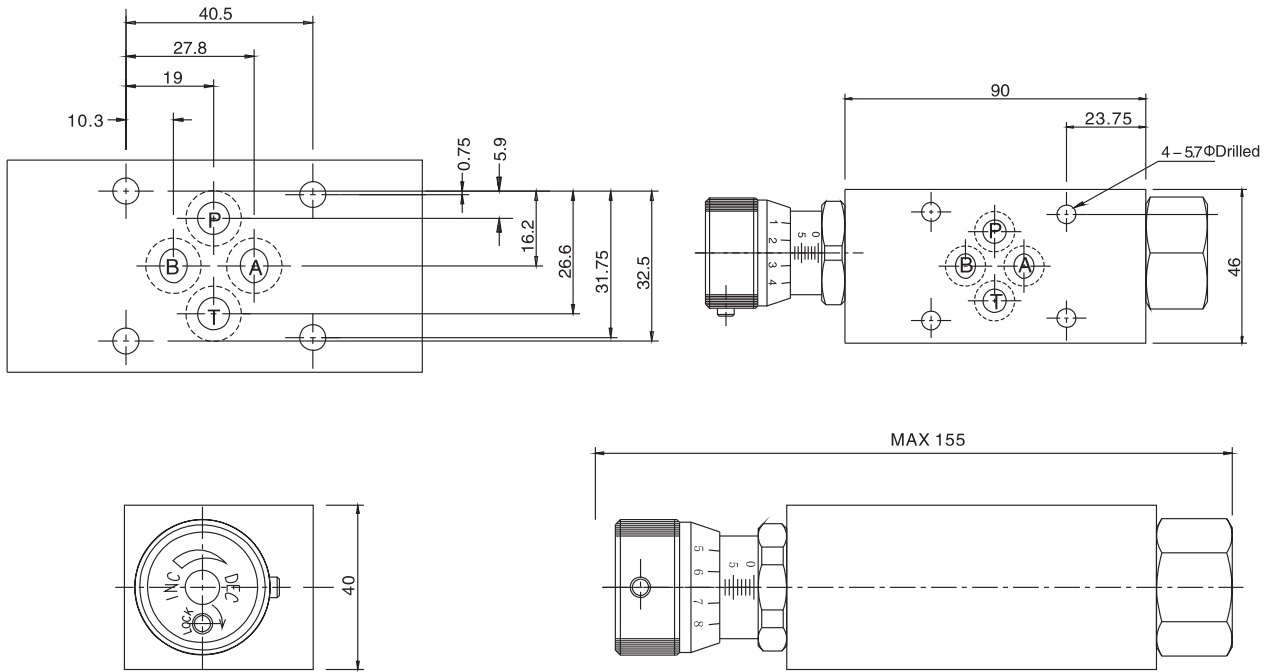
■ 動作形式



### ■ 尺寸圖

#### MOF-02-P

■ 安裝尺寸符合：ISO 4401 標準



#### MOF-03-P

■ 安裝尺寸符合：ISO 4401 標準

