

疊加式節流閥 (帶單向閥)



■ 特性

- MTC系列積層型流量閥均可使用 A孔、B孔 和 A與B孔同時使用。
- 閥本體鑄鐵強度夠且耐久性，壽命長。
- 內部硬鋼原件提高產品壽命。
- 六角螺絲或把手兩種流量調整選擇。

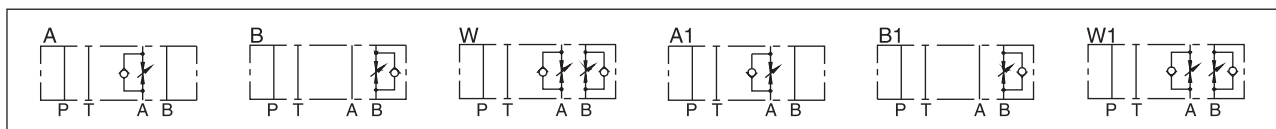
■ 型號說明

MTC	-02	-W	1	-K	-20
系列號碼	稱呼口徑	動作形式	壓力範圍 bar	調節形式	設計編號
MTC系列 疊加式節流閥	02:1/4"(6mm) 03:3/8"(9mm) 04:1/2"(12mm) 06:3/4"(19mm)	請參照動作 形式圖	無: 回油控制 1: 進油控制	無: 工具調整 K: 手柄調整	20

■ 規格表

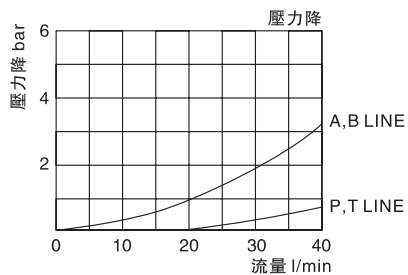
型號	最大壓力 bar	適用管徑	最大流量 l/min	重量 kg
MTC-02-A,B	250	1/4"	40	1.2
MTC-03-A,B		3/8"	80	2.6
MTC-04-A,B	315	1/2"	300	5.0
MTC-06-A,B		3/4"	190	12.2
MTC-02-W	250	1/4"	40	1.4
MTC-03-W		3/8"	80	2.8
MTC-04-W	315	1/2"	300	5.5
MTC-06-W		3/4"	190	13.0
MTC-02-A1,B1	250	1/4"	40	1.2
MTC-03-A1,B1		3/8"	80	2.6
MTC-04-A1,B1	315	1/2"	300	5.0
MTC-06-A1,B1		3/4"	190	12.2
MTC-02-W1	250	1/4"	40	1.4
MTC-03-W1		3/8"	80	2.8
MTC-04-W1	315	1/2"	300	5.5
MTC-06-W1		3/4"	190	13.0
流體型式	推薦使用: ISO VG32、46、68			
推薦粘度	油度40°C時為10cst-400cst			
環境溫度	-15°C-70°C			
油液污染度	符合ISO 19/16 建議用25µm、β25≥75的進油濾油器			

■ 動作形式

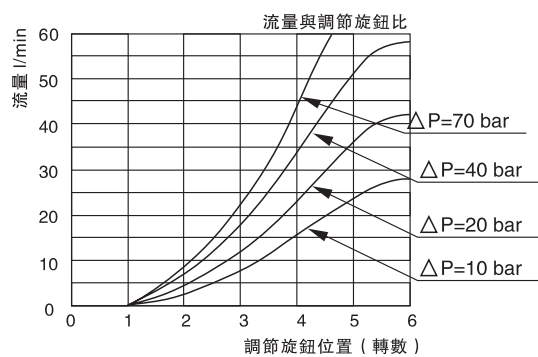
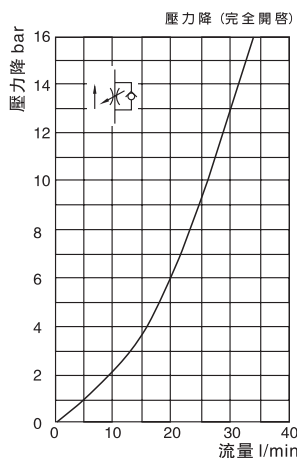
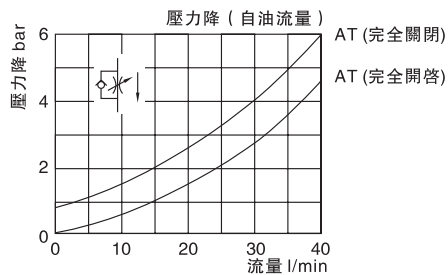


■ 曲綫圖 測試條件：油温：T=50°C，粘度：35cst

MTC-02 MTC-02-A, B, W

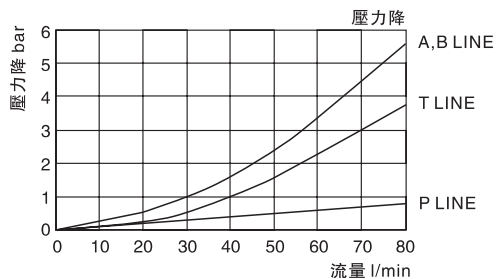


MTC-02-A, B, W

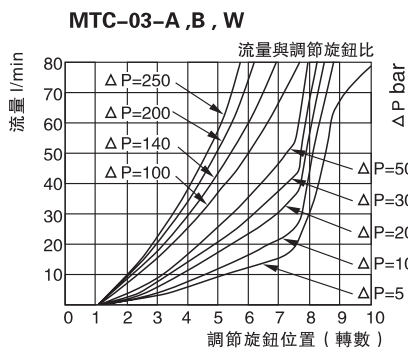
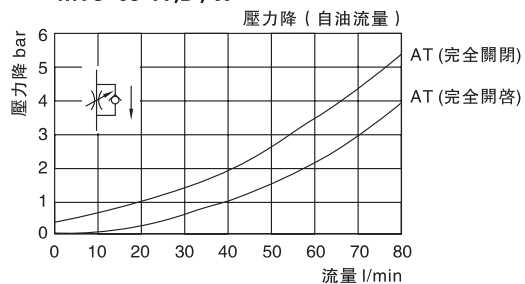


MTC-03

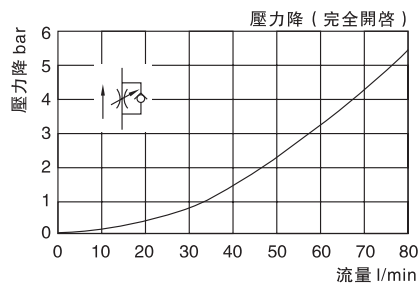
MTC-03-A, B, W



MTC-03-A, B, W



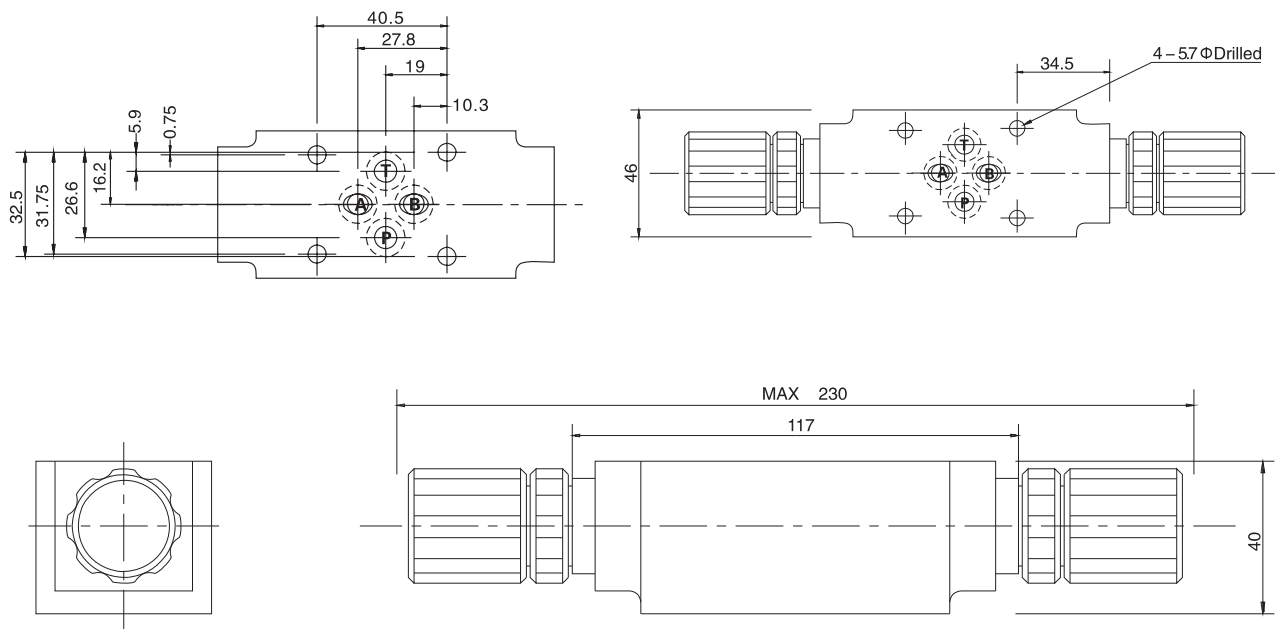
MTC-03-A, B, W



■ 尺寸圖

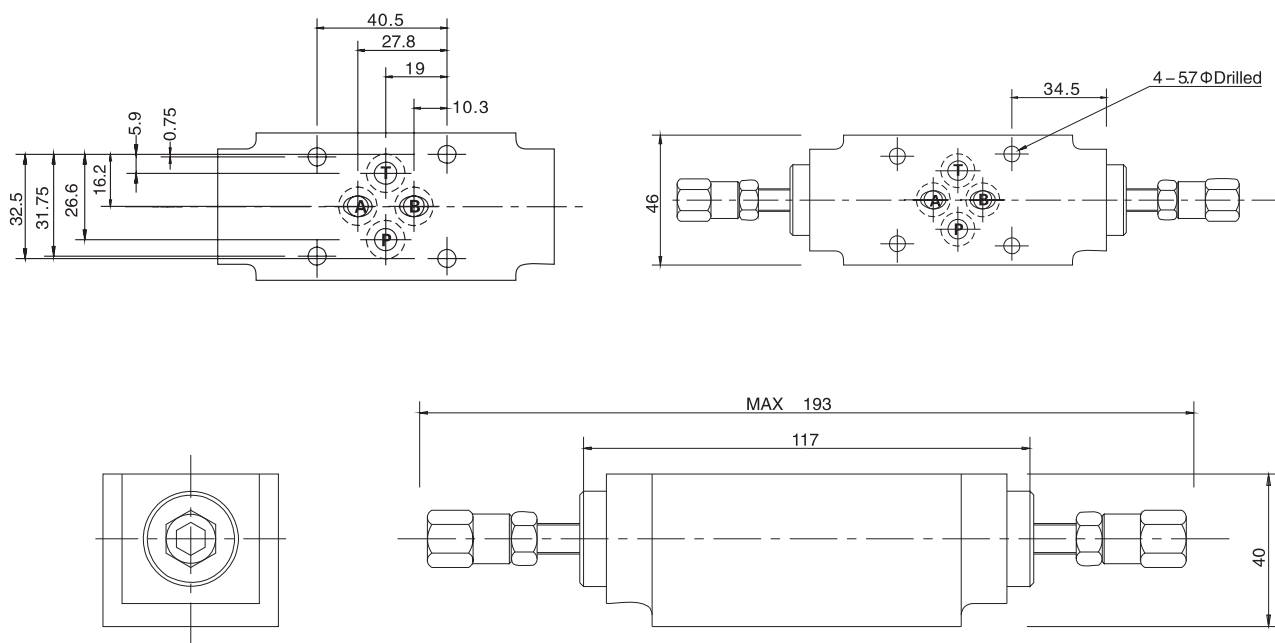
MTC-02-W-K

■ 安裝尺寸符合：ISO 4401 標準



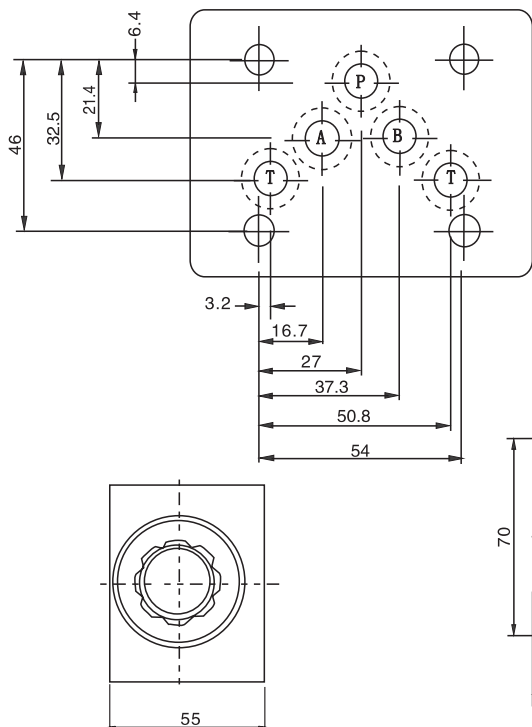
MTC-02-W

■ 安裝尺寸符合：ISO 4401 標準

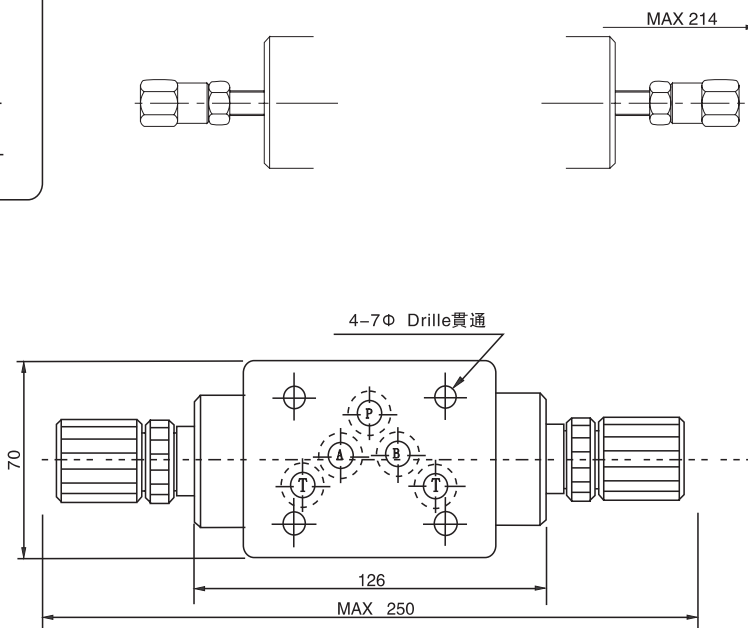


■ 曲綫圖

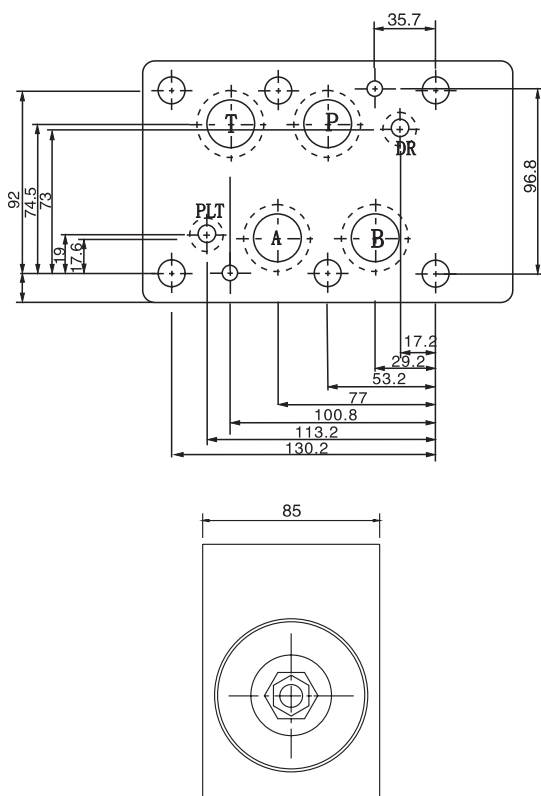
MTC-03-W-K



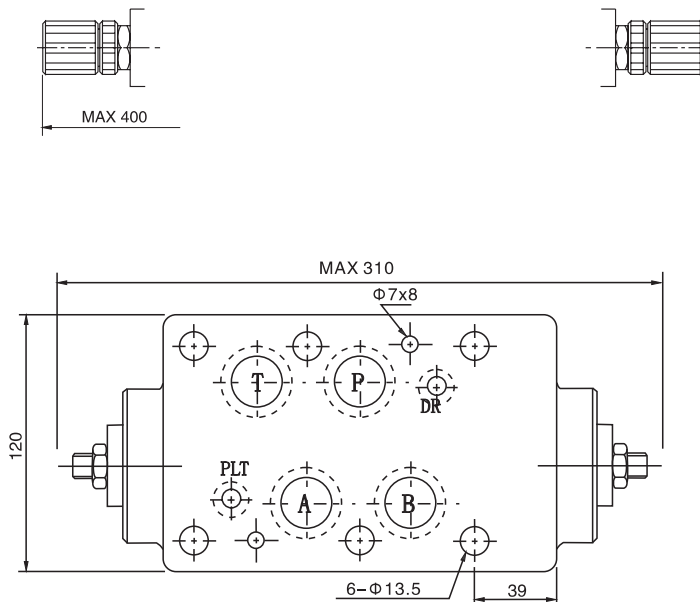
■ 安裝尺寸符合：ISO 4401 標準



MTC-06-W-K



■ 安裝尺寸符合：ISO 4401 標準



■ 尺寸圖

MTC-04-W-K

■ 安裝尺寸符合：ISO 4401 標準

