

疊加式抗衡閥 ( 先導型 )



■ 特性

- MVCB積層型引導式抗衡閥可使用 W孔、A孔、B孔 抗衡壓力。
- 閥本體鑄鐵強度夠且耐久性，壽命長。
- 內部硬鋼原件提高產品壽命。
- 二種標準壓力設定選擇。
- 六角螺絲或把手兩種壓力調整選擇。
- 此閥付附輔助引導。

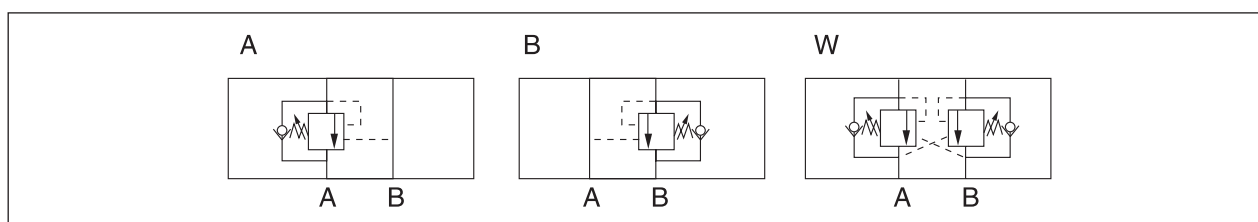
■ 型號說明

MVCB	-02	-B	1	-20
系列號碼	稱呼口徑	動作形式	壓力範圍 bar	設計編號
MVCB系列 疊加式抗衡閥	02:1/4"(6mm) 03:3/8"(9mm)	請參照動作形式圖	1、*~225 2、175~350	20

■ 規格表

型號	最大壓力 bar	適用管徑	引導比例	最大流量 l/min	重量 kg
MVCB-02-A/B-*	350	1/4"	5:1	30	1.8
MVCB-02-W-*					2.0
MVCB-03-A/B-*		3/8"		60	3.1
MVCB-03-W-*					3.5
流體型式	推薦使用：ISO VG32、46、68				
推薦粘度	油度40°C時為10cst-400cst				
環境溫度	-15°C-70°C				
油液污染度	符合ISO 19/16 建議用25µm、β25≥75的進油濾油器				

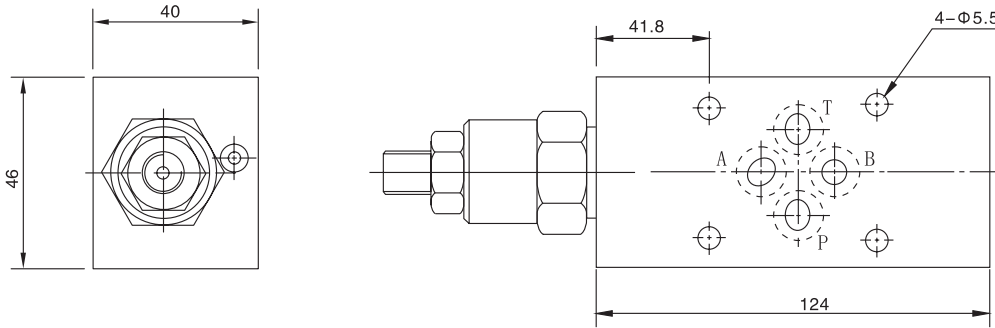
■ 動作形式



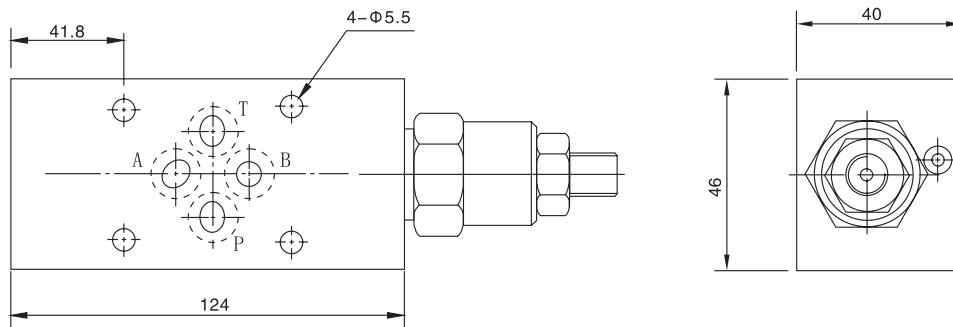
■ 尺寸圖

**MVCB-02-A**

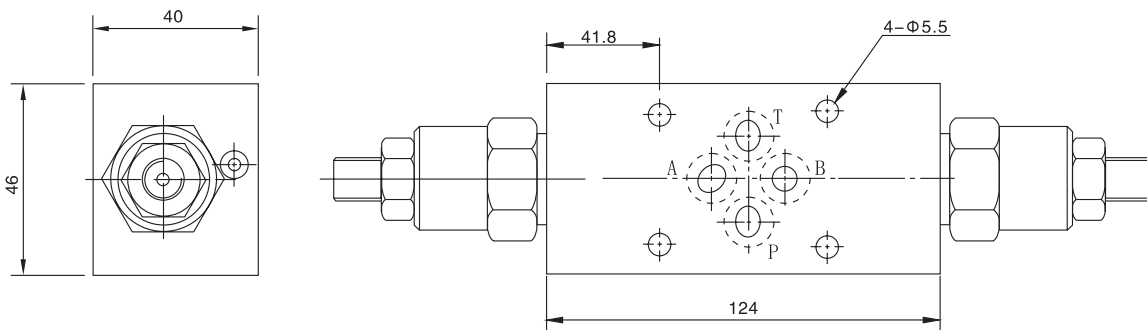
■ 安裝尺寸符合：ISO 4401 標準



**MVCB-02-B**



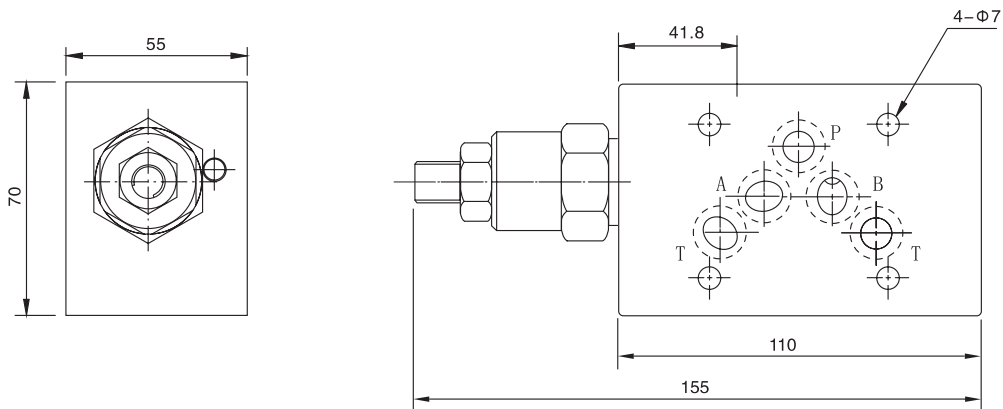
**MVCB-02-W**



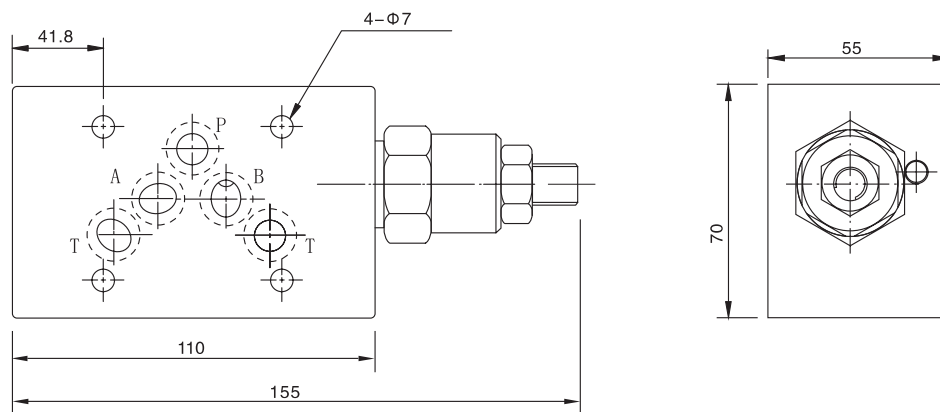
■ 尺寸圖

**MVCB-03-A**

■ 安裝尺寸符合：ISO 4401 標準



**MVCB-03-B**



**MVCB-03-W**

