

疊加式順序閥



■ 特性

- MSV 系列積層型順序閥可使用 P孔減少壓力。
- 閥本體鑄鐵強度夠且耐久性，壽命長。
- 內部硬鋼原件提高產品壽命。
- 二種標準壓力設定選擇。
- 六角螺絲或把手兩種壓力調整選擇。

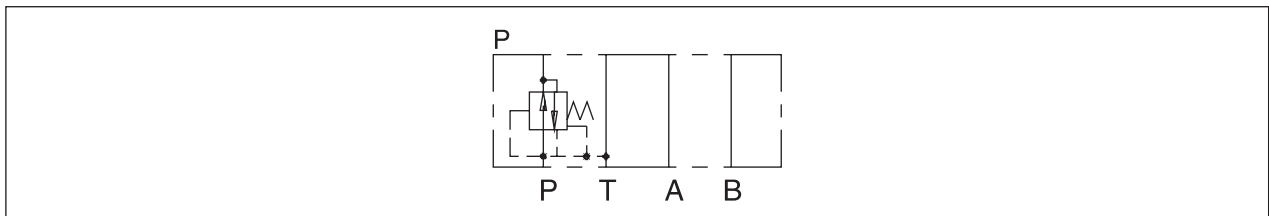
■ 型號說明

MSV	-02	-P	1	-K	-20
系列號碼	稱呼口徑	動作形式	壓力範圍 bar	調節形式	設計編號
MSV系列 疊加式順序閥	02:1/4"(6mm) 03:3/8"(9mm)	請參照動作形式圖	對於02口徑: 1、8~70 2、10~210 對於03口徑: 1、10~70 2、20~210	無：工具調整 K：手柄調整	20

■ 規格表

型號	最大壓力 bar	適用管徑	最大流量 l/min	重量 kg
MSV-02-P	250	1/4"	40	1.2
MSV-03-P		3/8"	80	4.2
流體型式	推薦使用：ISO VG32、46、68			
推薦粘度	油度40°C時為10cst-400cst			
環境溫度	-15°C - 70°C			
油液污染度	符合ISO 19/16 建議用25µm、β25≥75的進油濾油器			

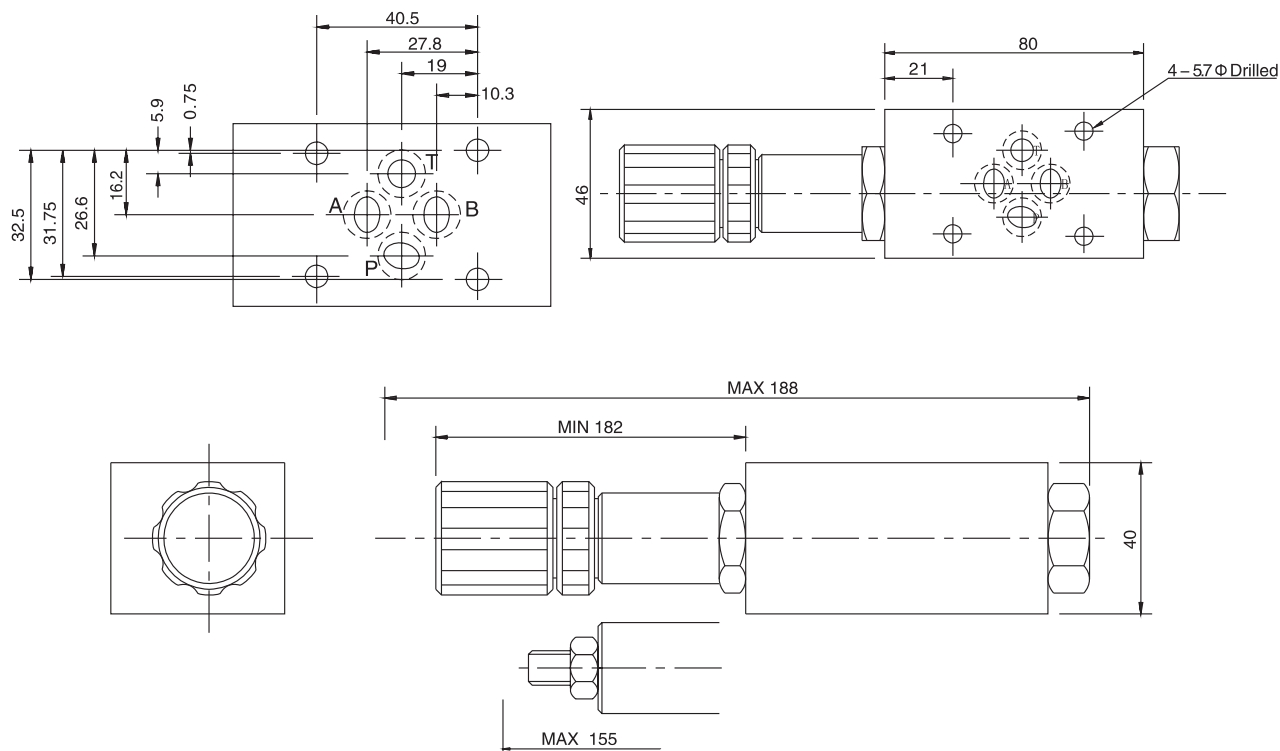
■ 動作形式



■ 尺寸圖

MSV-02-P

■ 安裝尺寸符合：ISO 4401 標準



MSV-03-P

■ 安裝尺寸符合：ISO 4401 標準

