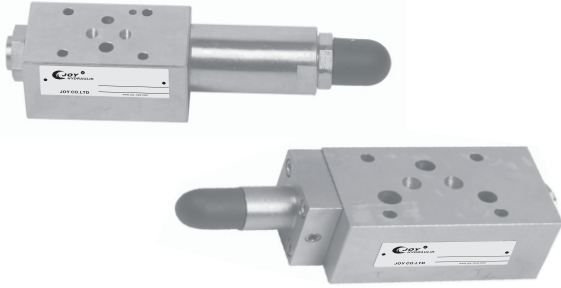


### 疊加式減壓閥



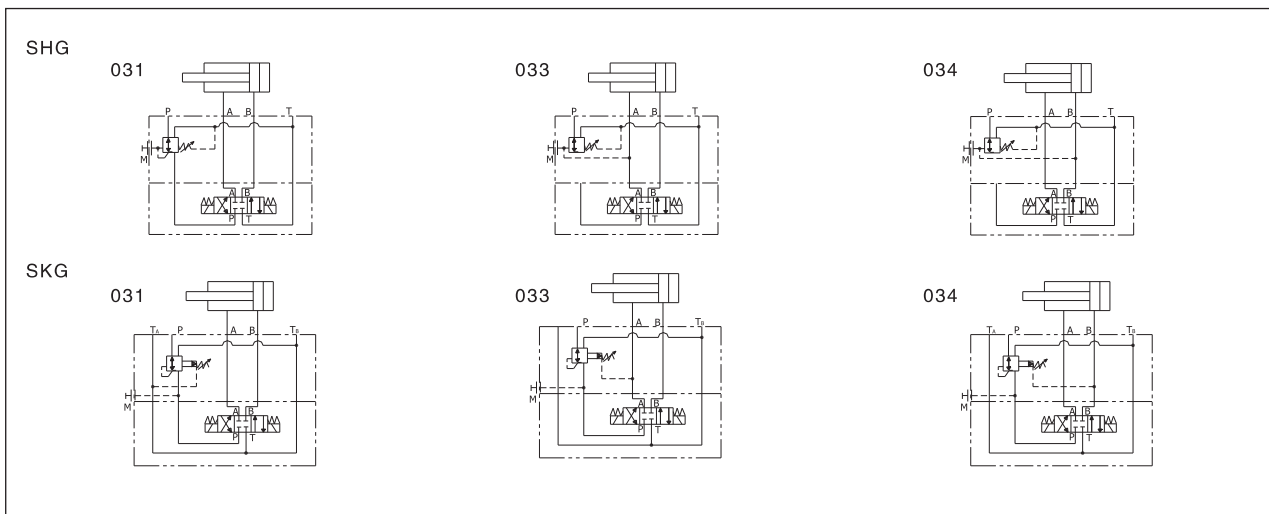
#### ■ 特性

- 閥本體鑄鐵強度夠且耐久性，壽命長
- 內部硬鋼原件提高產品壽命。
- 四種標準壓力設定選擇。
- 六角螺絲或把手兩種壓力調整選擇。

#### ■ 型號說明

SHG	-031	-1	/V	-10
系列號碼	控制油路	壓力範圍 bar	調節形式	設計號
SHG(NG6) SKG(NG10)	請參見功能符號表	0=1.5~3.5bar 1=7~70bar 2=7~140bar 3=7~210bar	無：工具調整 V：手柄調整	10

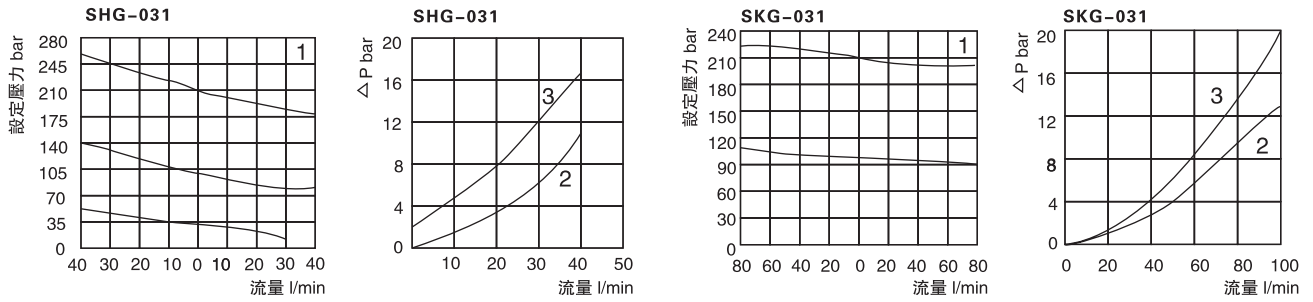
#### ■ 功能符號



#### ■ 規格表

閥型號	SHG	SKG
最大流量 (l/min)	50	100
最大進口壓力 (bar)	350	315
流體型式	推薦使用：ISO VG32、46、68	
推薦粘度	油度40°C時為10cst-400cst	
環境溫度	-15°C-70°C	
油液污染度	符合ISO 19/16 建議用25µm、β25≥75的進油濾油器	

■ 曲綫圖 測試條件：油温：T=50°C，粘度：35cst

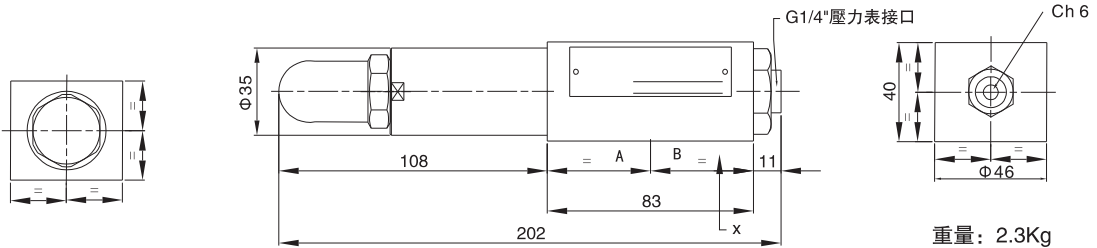


注：1、壓力相對於流量變化；作用口與泄油口之間；進油口與作用口之間。2、進油口與作用口之間的壓差相對於流量變化。3、作用口與泄油口之間的壓差相對於流量變化。

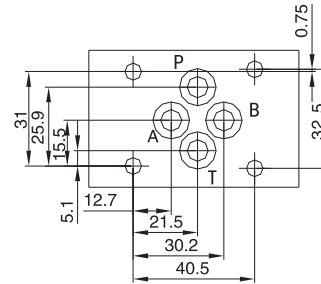
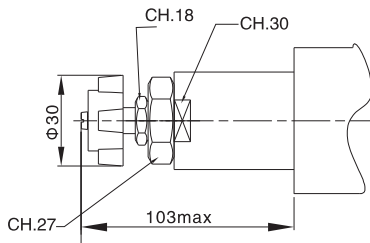
■ 尺寸圖

■ 安裝尺寸符合：ISO 4401 標準

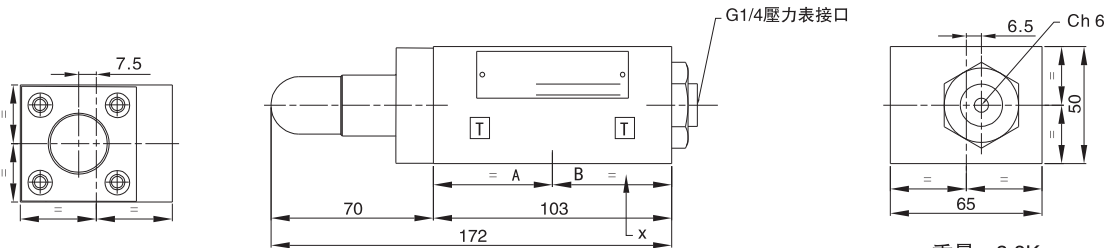
SHG



重量：2.3Kg



SKG



重量：3.8Kg

