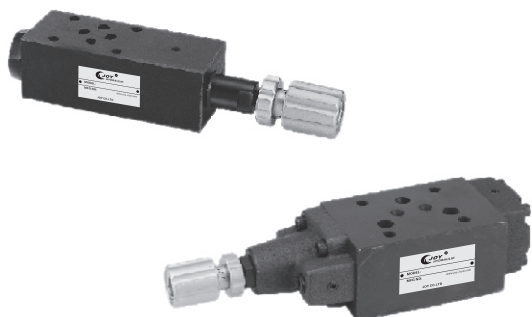


疊加式減壓閥（先導式）



■ 特性

- MBRG系列積層型減壓閥可使用 P孔、A孔、B孔 減少壓力。
- 閥本體鑄鐵強度夠且耐久性，壽命長。
- 內部硬鋼原件提高產品壽命。
- 三種標準壓力設定選擇。
- 六角螺絲或把手兩種壓力調整選擇。

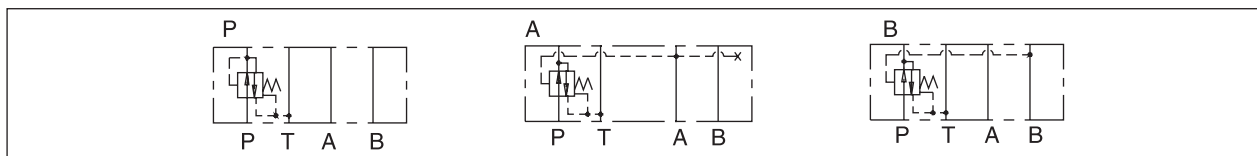
■ 型號說明

MBRG	-02	-P	1	-K	-20
系列號碼	稱呼口徑	動作形式	壓力範圍 bar	手柄形式	設計編號
MBRG系列 疊加式減壓閥	02:1/4"(6mm) 03:3/8"(9mm)	請參照動作形式圖	1、1.5~70 2、8~140 3、8~250	無：工具調整 K：手柄調整	20

■ 規格表

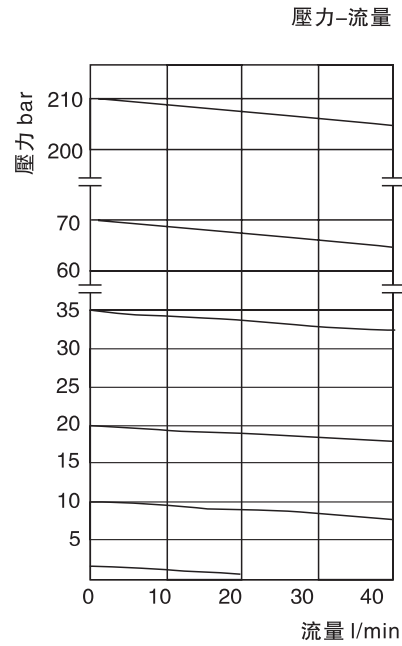
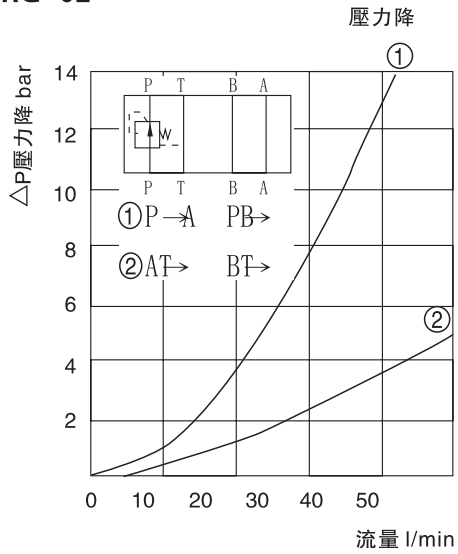
型號	最大壓力 bar	適用管徑	最大流量 l/min	重量 kg
MBRG-02-P,A,B	315	1/4"	40	1.9
MBRG-03-P,A,B		3/8"	80	3.8
流體型式	推薦使用：ISO VG32、46、68			
推薦粘度	油度40°C時為10cst-400cst			
環境溫度	-15°C-70°C			
油液污染度	符合ISO 19/16 建議用25μm、β25≥75的進油濾油器			

■ 動作形式

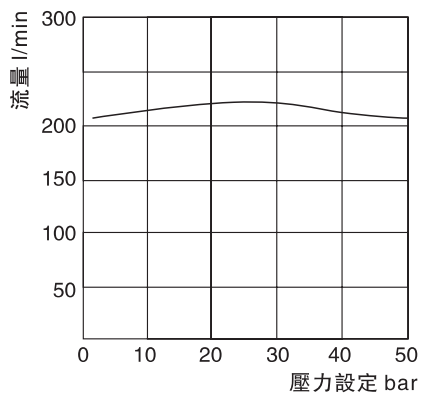
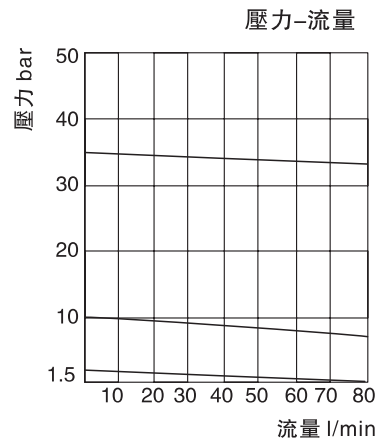
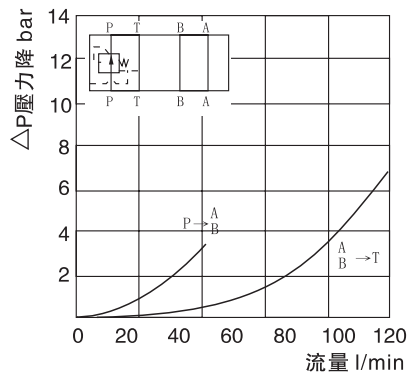


■ 曲線圖

MBRG-02



MBRG-03



■ 測試條件：

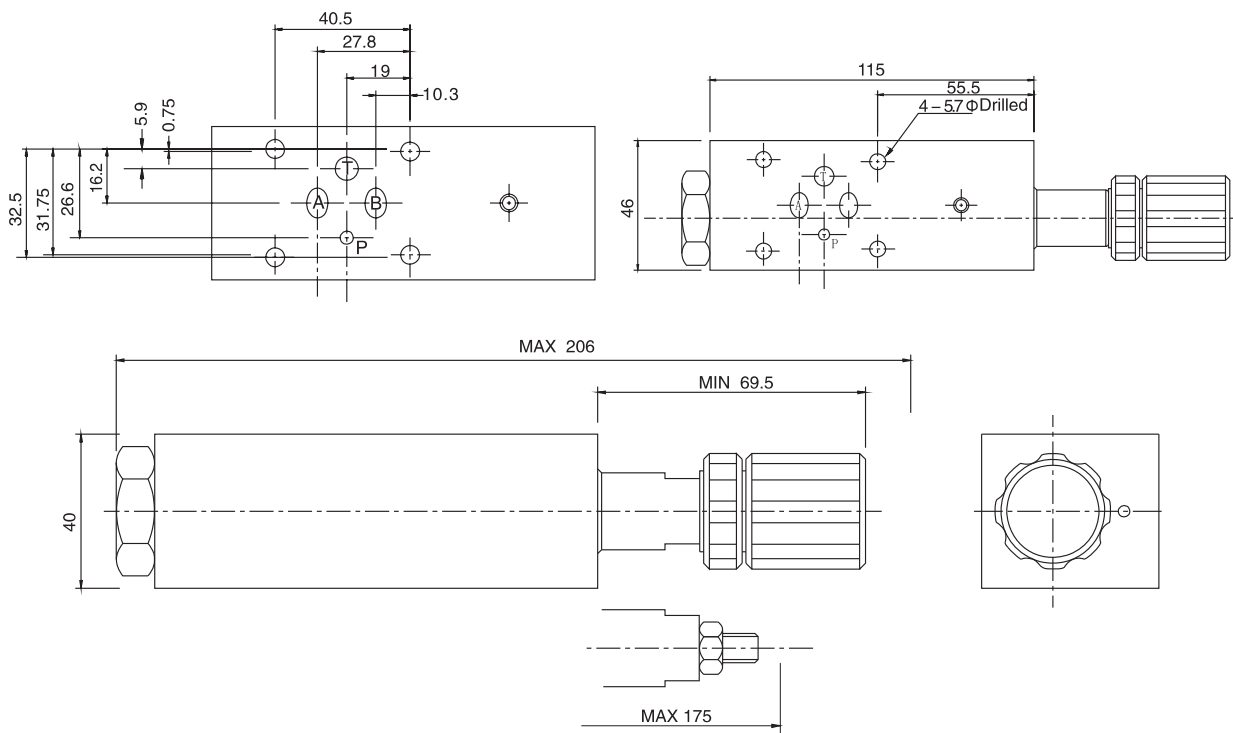
油温：T=50°C

粘度：35 cst

■ 尺寸圖

MBRG-02-P

■ 安裝尺寸符合：ISO 4401 標準



MBRG-03-P

■ 安裝尺寸符合：ISO 4401 標準

