

疊加式電磁溢流閥



■ 特性

- MSR系列積層型電控調壓閥可使用 P孔調節壓力。
- 閥本體鑄鐵強度夠且耐久性，壽命長。
- 內部硬鋼原件提高產品壽命。
- 三種標準壓力設定選擇。
- 六角螺絲或把手兩種壓力調整選擇。

■ 型號說明

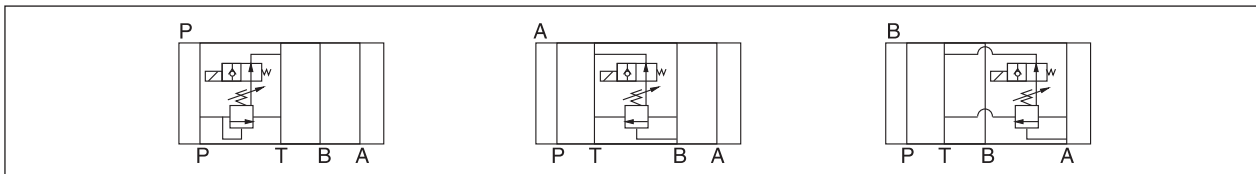
MSRV	-03	-P	1	-K	-D2	-20
系列號碼	稱呼口徑	動作形式	壓力範圍 bar	調節形式	線圈形式	設計編號
MSRV系列 疊加式電磁溢流閥	03:3/8"(9mm)	請參照動作 形式圖	1、*~70 2、10~210 3、10~315	無：工具調整 K：手柄調整	A1: 115VAC A2: 230VAC D1: 12VDC D2: 24VDC	20

注：所附螺絲皆為公制標準規格品，若需英制螺絲請另外備注說明。

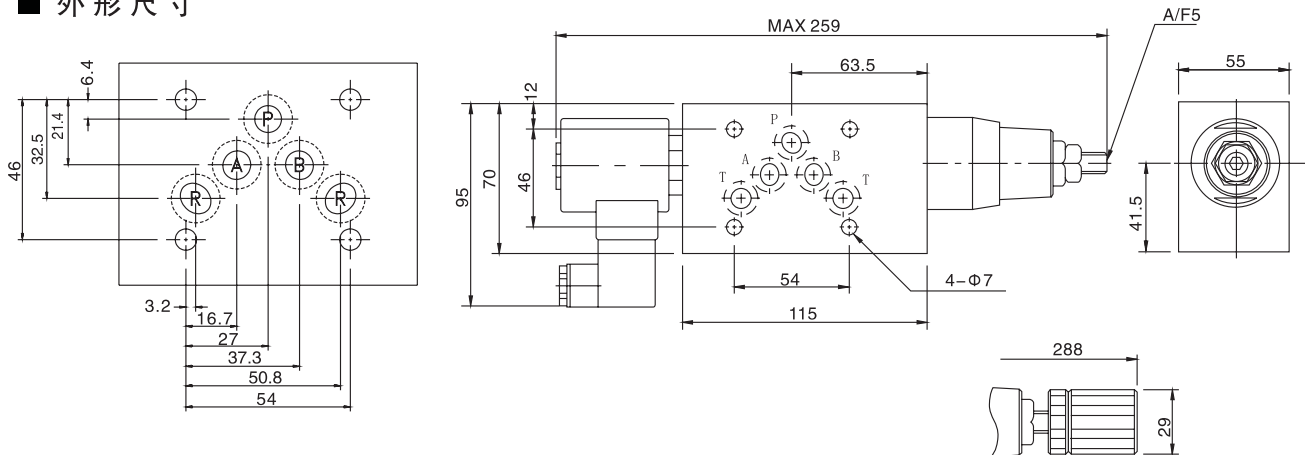
■ 規格表

型號	最大壓力 bar	適用管徑	最大流量 l/min	重量 kg
MSRV-03-P	315	3/8"	80	3.6
流體型式	推薦使用：ISO VG32、46、68			
推薦粘度	油度40°C時為10cst-400cst			
環境溫度	-15°C-70°C			
油液污染度	符合ISO 19/16 建議用25µm、β25≥75的進油濾油器			

■ 動作形式

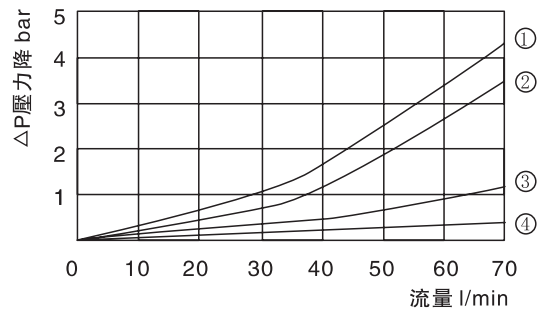
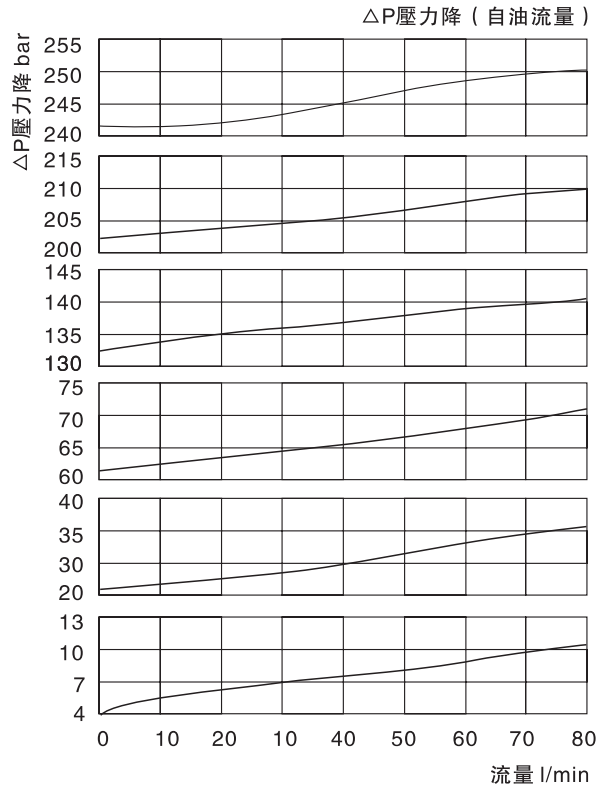
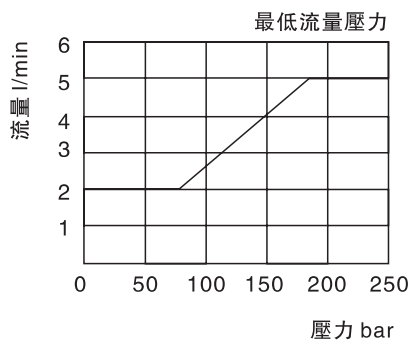
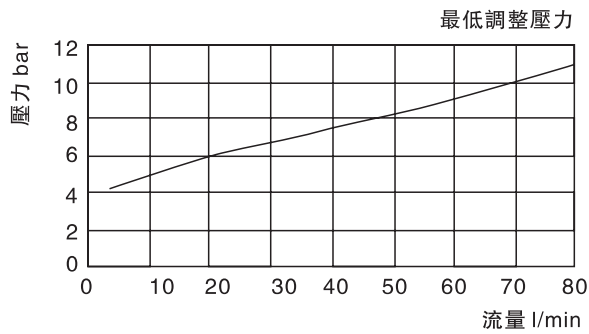
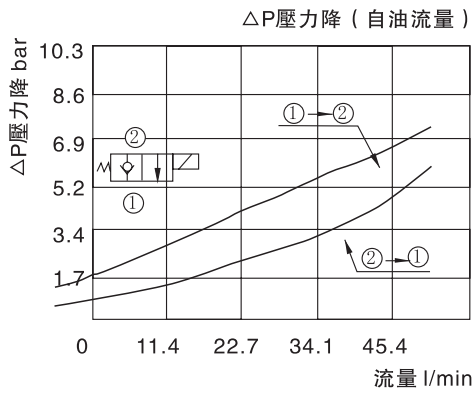


■ 外形尺寸



■ 曲綫圖 測試條件：油温：T=50°C，粘度：35cst

MSRV-03



- ① : MSRV-03P T LINE
- ② : MSRV-03P A LINE
- ③ : MSRV-03P B LINE
- ④ : MSRV-03P P LINE

