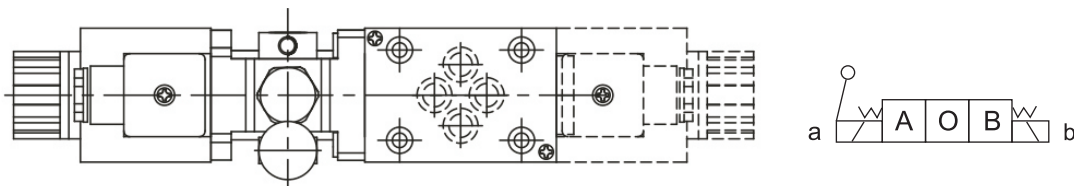


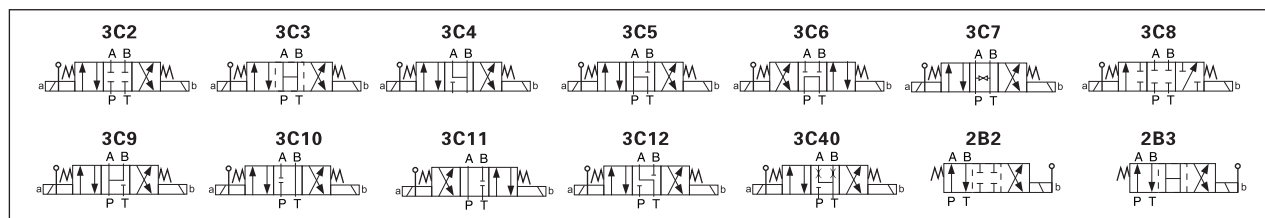
帶輔助手柄的電磁換向閥



■ 型號說明

WED	-3C2	-02	G	-A1	-30
系列號碼	閥芯型式	稱呼口徑	連接形式	繞圈形式	接線型式
WED系列 帶輔助手柄的 電磁換向閥	請參見閥芯型式表	02: 1/4"	G: 板式連接	A1: AC110 60HZ A115: AC115 50HZ A230: AC230 50HZ A2: AC220 60HZ D1: DC12 D2: DC24 R1: RF110 60/50HZ R2: RF220 60/50HZ	30:插頭式 (DIN)

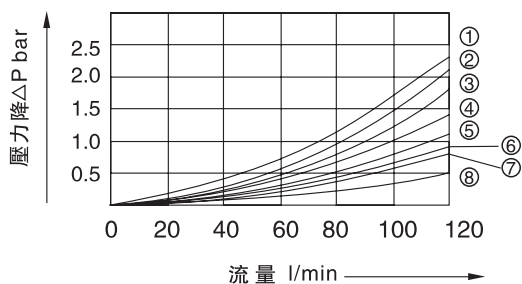
■ 閥芯形式



■ 規格表

型號	最大壓力 bar	最大流量 l/min	重量 kg
WED-02	315	100	*
流體型式	推薦使用: ISO VG32、46、68		
推薦粘度	油度40°C時為10cst-400cst		
環境溫度	-15°C - 70°C		
油液污染度	符合ISO 19/16 建議用25µm、β25≥75的進油濾油器		

■ 曲線圖



■ 尺寸圖

安裝尺寸符合: ISO 4401 標準

