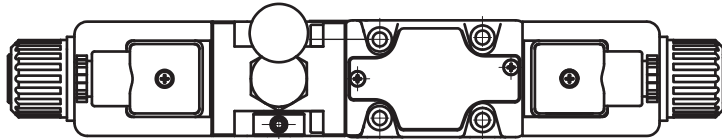


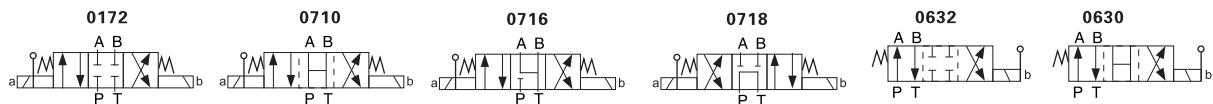
### 帶輔助手柄的電磁換向閥



#### 型號說明

AED	-0	63	0	-A1	-10
系列號碼	口徑尺寸	閥位型式	閥芯型式	繞圈形式	接綫型式
AED系列 帶輔助手柄的 電磁換向閥	0 (6通徑) NG6	63: 單電磁鐵, 兩端位, 彈簧復位 71: 雙電磁鐵, 三位, 彈簧對中	請參見閥 芯型式表	A1: AC110 50/60HZ A2: AC220 50/60HZ D1: DC12 D2: DC24	10: 插頭式 (DIN)

#### 閥芯形式

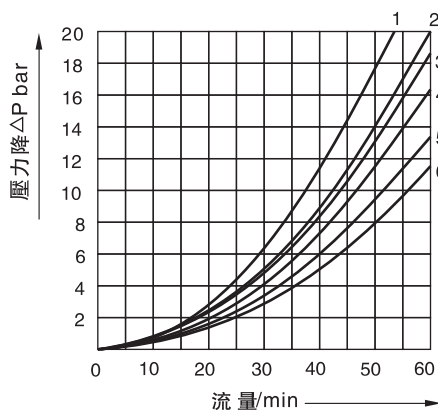


注: 如需其它機能形式, 請洽本公司技術部。

#### 規格表

型號	最大壓力 bar	最大流量 l/min	重量 kg
AED	350	60	*
流體型式	推薦使用: ISO VG32、46、68		
推薦粘度	油度40°C時為10cst-400cst		
環境溫度	-15°C - 70°C		
油液污染度	符合ISO 19/16 建議用25µm、β25≥75的進油濾油器		

#### 曲綫圖



#### 尺寸圖

安裝尺寸符合: ISO 4401 標準

