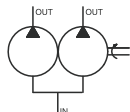
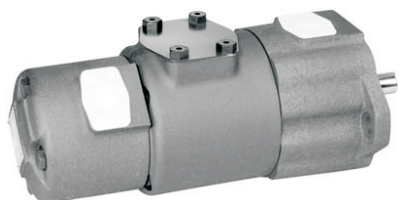


雙聯定量葉片泵 (低噪音高壓改良型)

VQ215、225、315、325、425系列
SVQ215、435系列



■ 特性

本系列是由二個高壓葉片泵所組成，針對液壓回路同時進行兩個動作所需雙液壓源而設計。單一吸油口，節省管道，使用方便，降低成本。

■ 型號說明

VQ215	-22	-11	-F	-R	-R	-R	-X
系列號碼	大泵 排量	小泵 排量	安裝型式	旋轉方向 (從軸端看)	入油口 方向	大泵出口方向 (從軸端看)	小泵出口方向 (從軸端看)
VQ:雙聯 葉片泵 SVQ:低噪音 雙聯葉片 泵	參照規格表	參照規格表	F: 法蘭式 L: 腳座式	R: 順時針方向 (標準) L: 逆時針方向	無標記: 向上 (標準) D: 向下 R: 向右 L: 向左	無標記: 向上 (標準) D: 向下 R: 向右 L: 向左	SVQ系列 無標記: 左上 (標準)45° X: 右上45° Y: 向下45° Z: 左下45° VQ系列 向上(標準) D: 向下 R: 向右 L: 向左

■ 規格表

型號	最高使用 壓力MPa	排量 ml/rev		容許轉速r/min		重量 kg	
		大排量泵	小排量泵	最低	最高	腳座型	法蘭型
VQ215	21.0	08、11、14、17 19、23、26、31	18、22、26、32、38 43、52、60、65、75	600	1200 ~ 1800	25	30
VQ315	21.0 (*17.5)	28、11、14、17 19、23、26、31	52、60、65、76 82、88、94、108 (*116、*123)			45	55
VQ225	24.0	18、22、26、32、38 43、52、60、65、75	18、22、26、32、38 43、52、60、65、75			31	36
VQ325	21.0 (*17.5)	18、22、26、32、38 43、52、60、65、75	52、60、65、76 82、88、94、108 (*116、*123)			51	61
VQ425	17.5	18、22、26、32、38 43、52、60、65、75	136、156、189 216、237			28	64
SVQ215	21.0	08、11、14、17 19、23、26、31	18、22、26、32、38 43、52、60、65、75			30	35
SVQ435	17.5	60、66、76、82、88 94、108、116、125	136、156、189 216、237			65	75

備注：1、其他詳細規格請參照VQ15、25、35規格表。

2、為降低噪音，大排量泵建議使用較低轉速(如:1200rpm)

3、標*號者為，大排量泵最高使用壓力為17.5MPa。

4、VQ215=VQ25+PV2R1; VQ225=VQ25+VQ25; VQ315=VQ35+PV2R1, VQ325=VQ35+VQ25; VQ425=VQ45+VQ25

5、SVQ215=SVQ25+VQ15; SVQ435=SVQ45+SVQ35

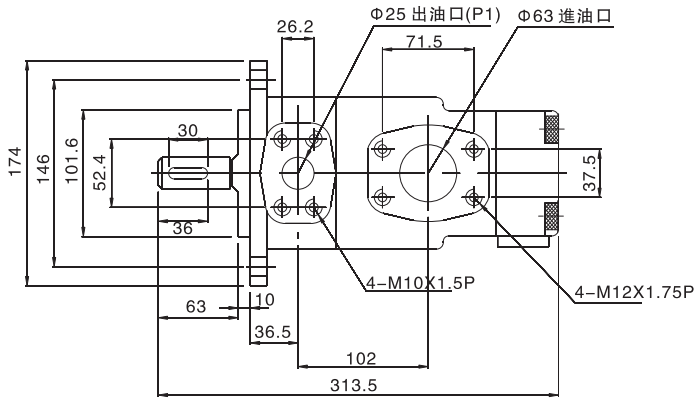
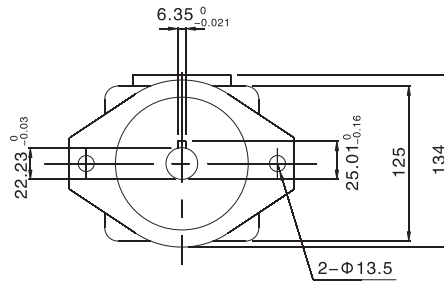
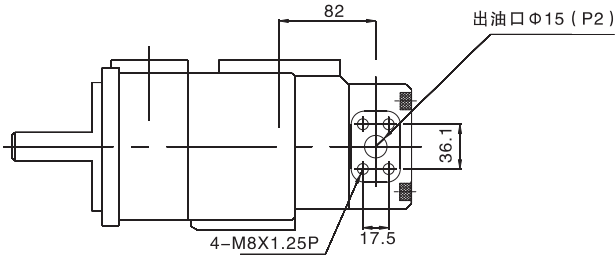
■ 其它

1、性能曲綫請參照VQ15、25、35、45規格表。

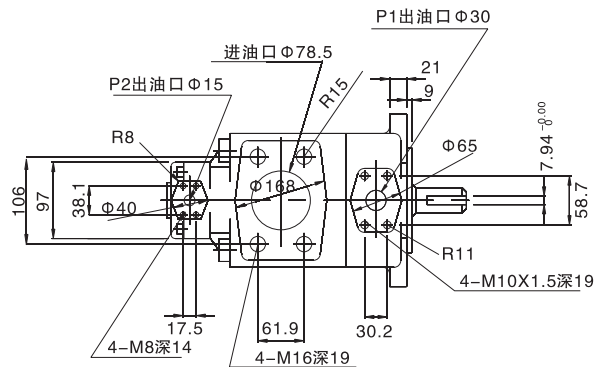
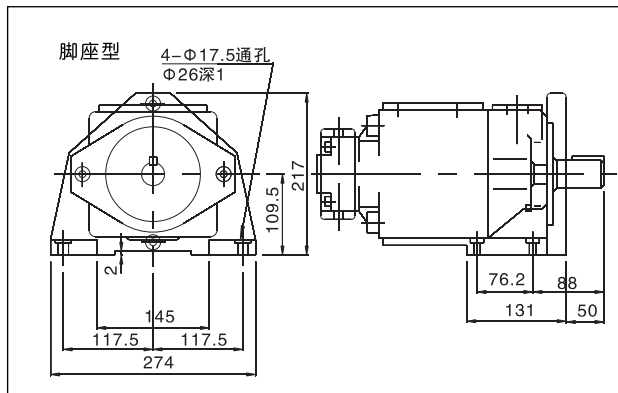
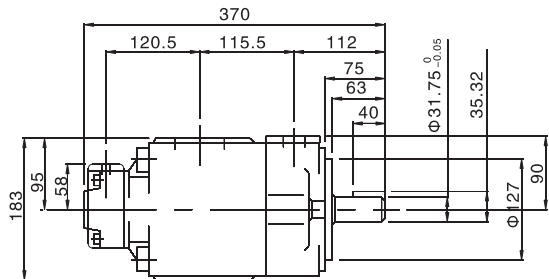
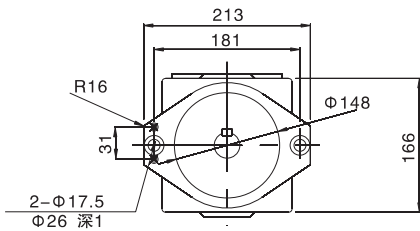
2、VAQ215及VQ315小流量泵08、11、14在低轉速使用時，使用油粘度勿高於220cst。



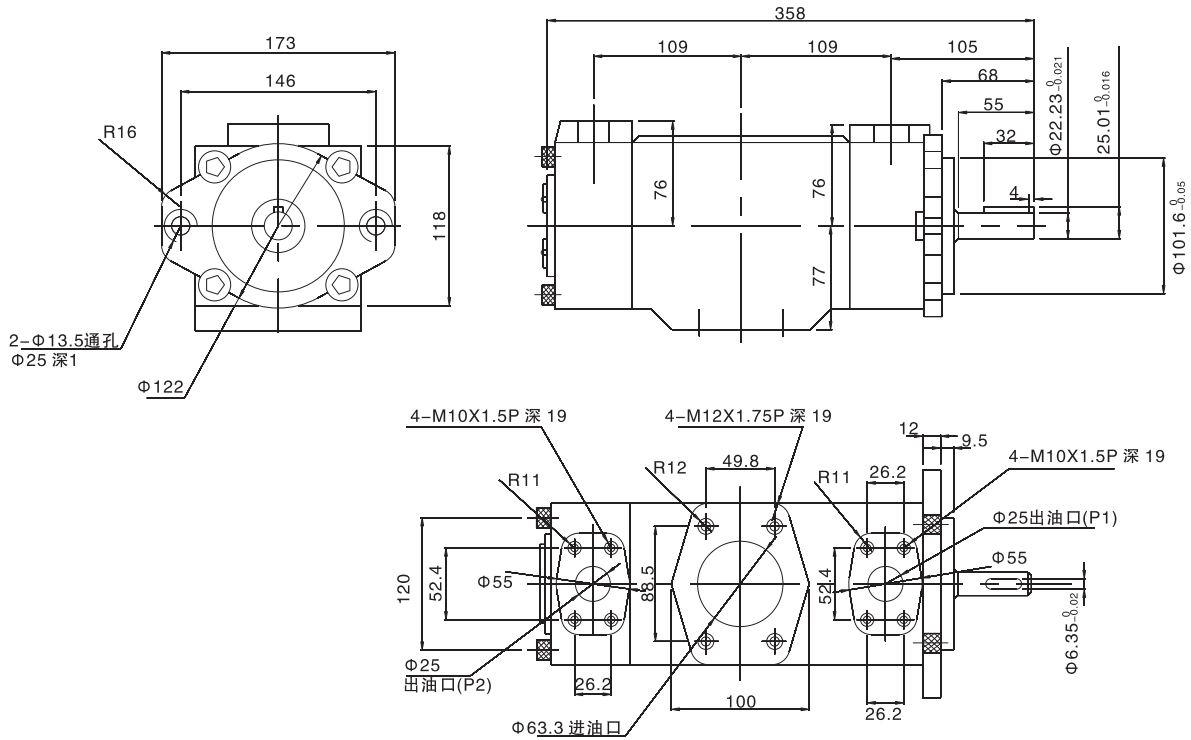
■ 尺寸圖 VQ215(VQ25+PV2R1組合)



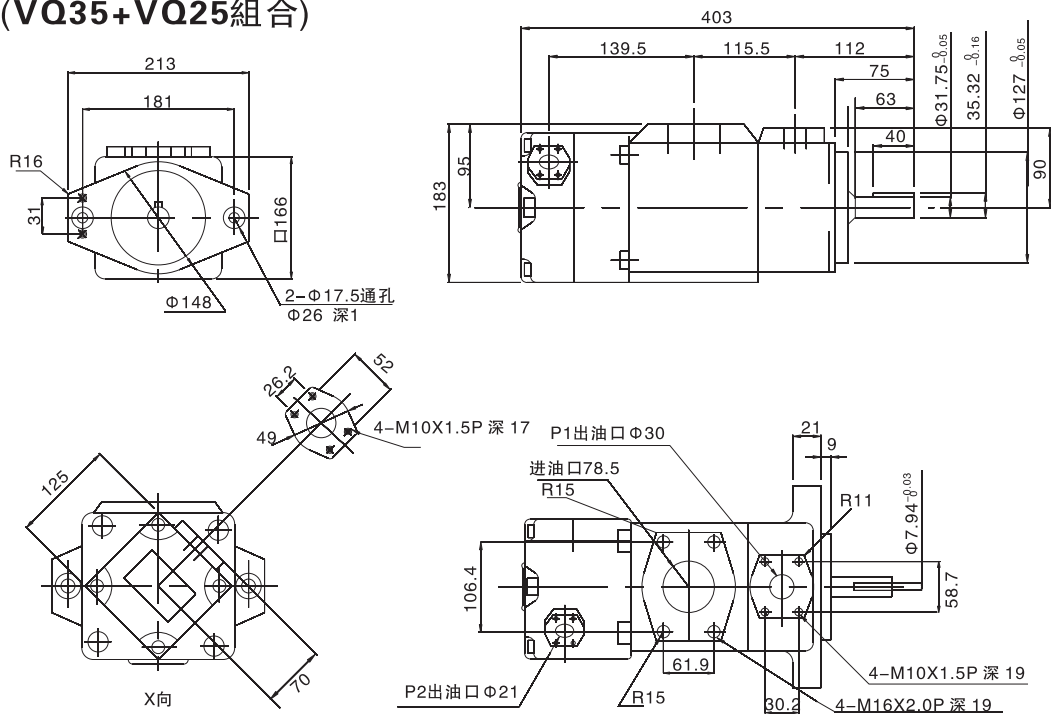
VQ315法蘭型(VQ35+PV2R1組合)



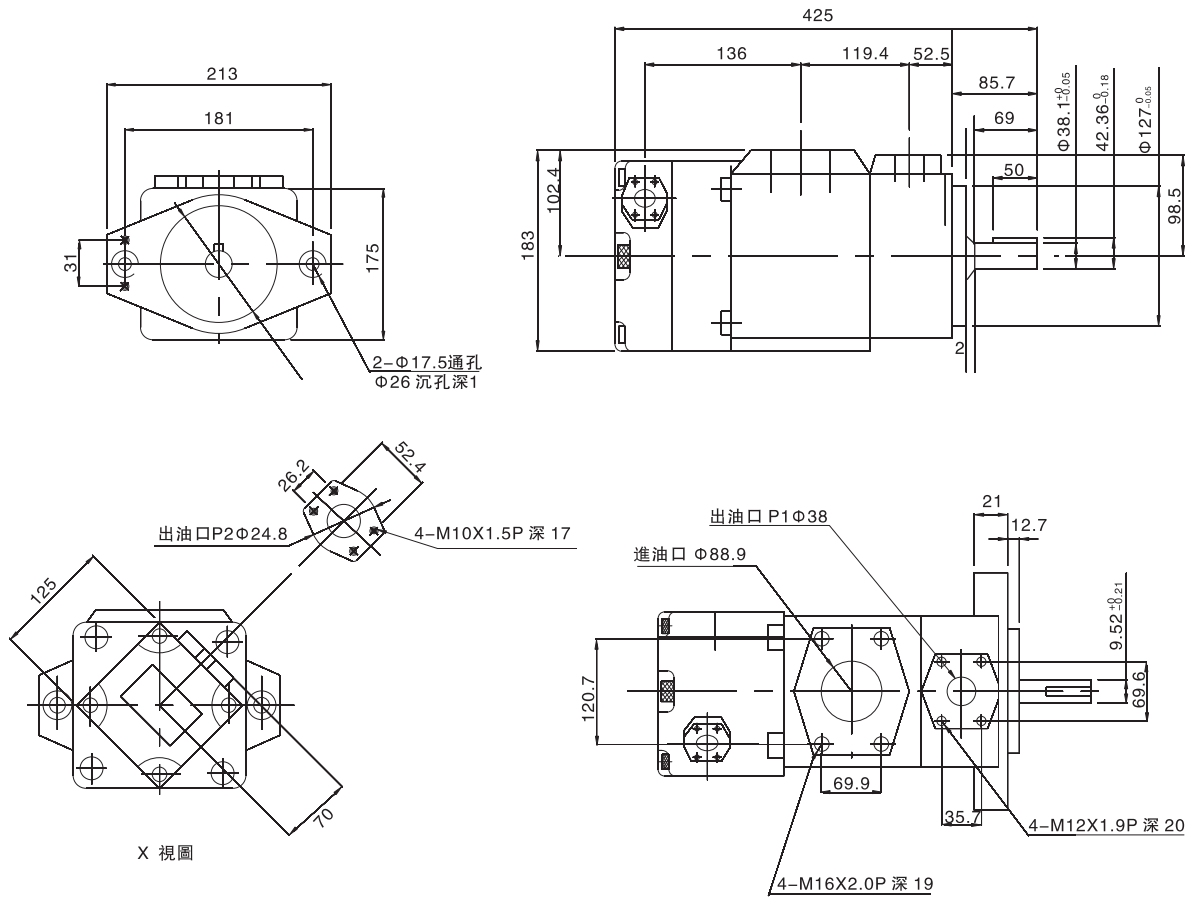
■ 尺寸圖
VQ225(VQ25+VQ25組合)



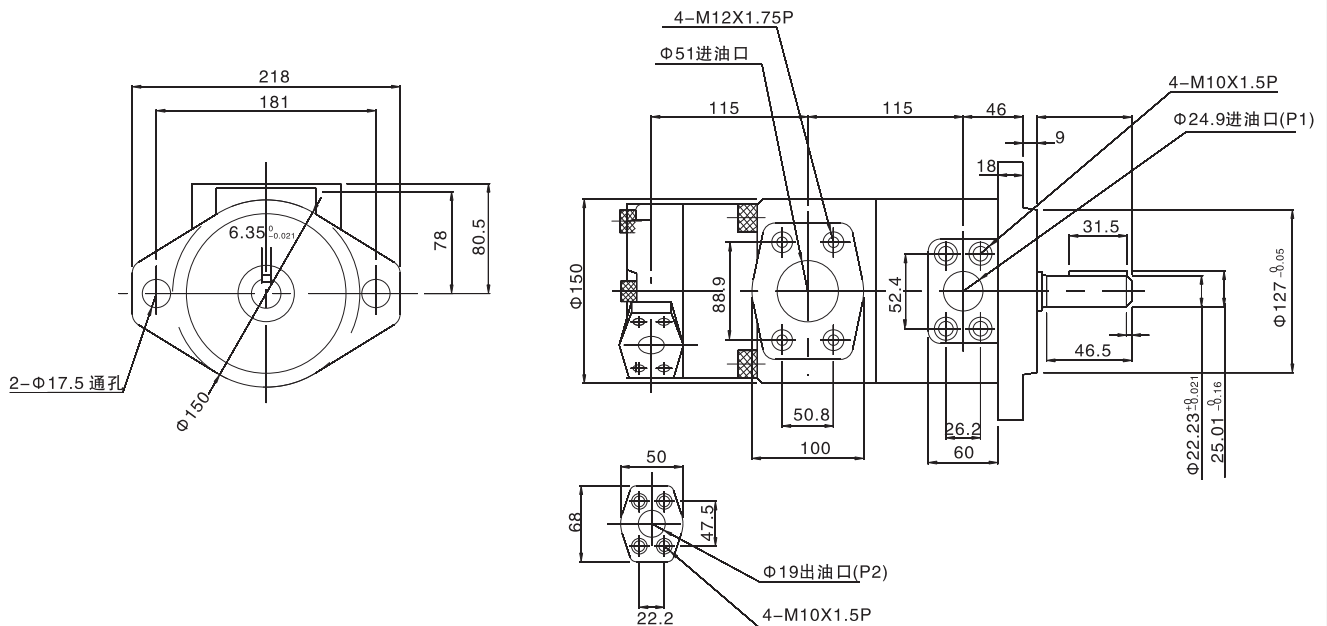
VQ325(VQ35+VQ25組合)



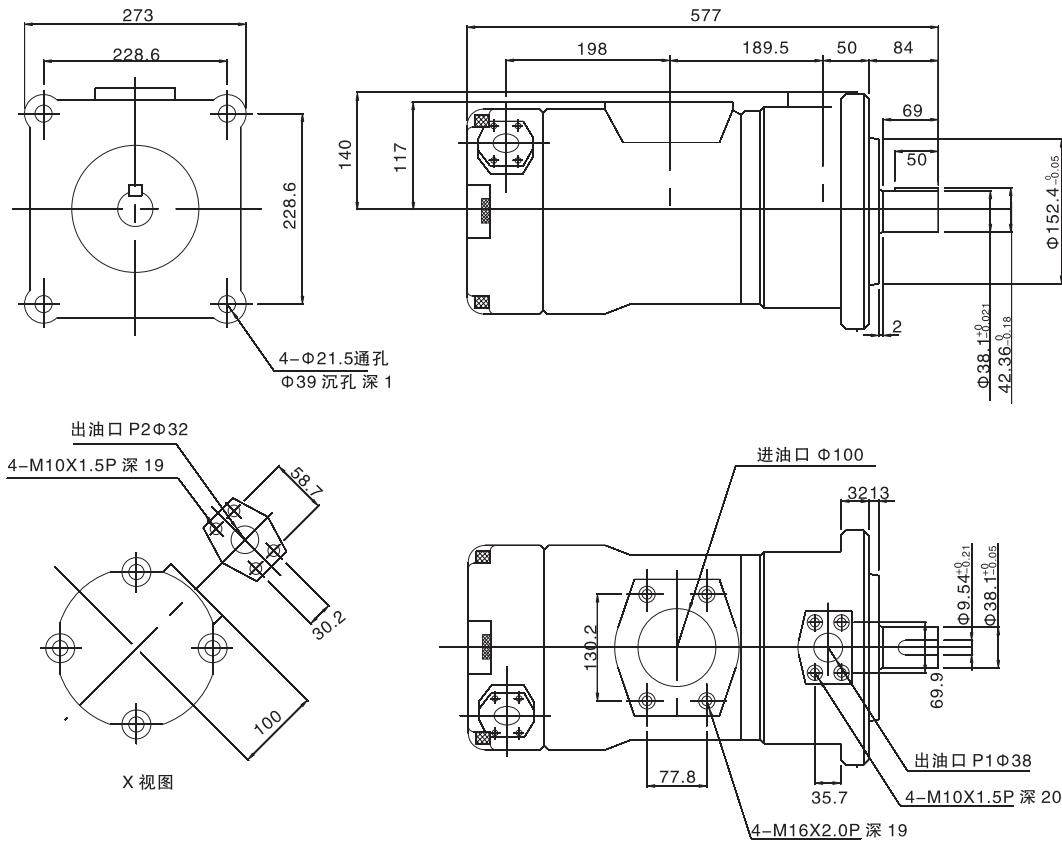
■ 尺寸圖 VQ425(VQ45+VQ25組合)



SVQ215(SVQ25+VQ15組合)



■ 尺寸圖
SVQ435(SVQ45+SVQ35組合)



■ 葉片泵使用及注意事項

泵的驅動

推薦同軸直接驅動採用柔性連接或花鍵連接。如果考慮採用施加徑向軸載荷的非直接驅動，請洽本公司技術部。

轉向

將定子、轉子和葉片旋轉180（從上到下），轉向改變正視軸端以確定轉向為順時針或逆時針。

起動

泵初次起動時，要從系統中清除滯留空氣。起動前，要鬆開泵的出油口管接頭或利用放氣閥進行放氣。起動泵之前泵內要灌滿油液。

過濾要求

為了元件有滿意的使用壽命，採用全流量過濾以保證油液清潔度符合ISO 4460 代號18/15或更清潔，推薦使用10u過濾器。

液壓油液

採用粘度為25~68cst的抗磨工業液壓油，根據不同的工作溫度也可採用代號為SAE10~SAE20的汽車

曲軸箱油，油液的最佳工作溫度為50°C左右，不得高於70°C，在較高溫度下工作，易損零件和密封件的期望壽命將會縮短。工作介質為抗燃液壓油的（為特殊品）泵配特殊密封件，故工作壓力和轉速要低於標記值。

最高轉速

抗磨液壓油VG68 1800rev/min（詳細說明請參見性能參數表）
吸油管太長或有節流都會引起氣蝕，所以吸油管路避免直角彎管，盡量以斜管代替。油液粘度太高也會引起所蝕。當採用在固定結構尺寸之內的低排量時，可允許泵轉速稍高於表中所列值。
對於抗磨液壓油和水乙二醇，進口口壓力不得超過0.02MPa真空度。

最低轉速

600rev/min