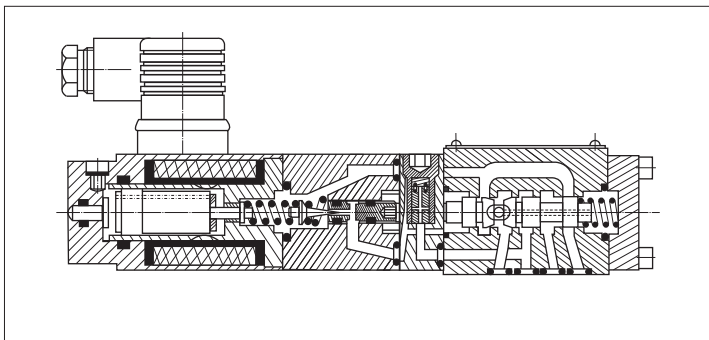


先导式, 尺寸ISO/CETOP 03 (6NG)



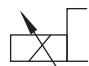
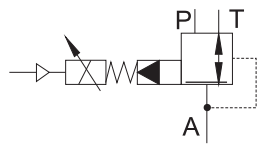
BRCG为锥阀型比例减压阀, 先导式。
阀的压力调整量与输入电信号成正比。

最大流量: 40 l/min
最大压力: 31.5MPa

1 型号

BRCG	-06	/75	/**	/*
先导式比例减压阀			油液种类: /WG=水乙二醇 /PE=磷酸酯	
6通径			设计号	
压力范围 75=7.5MPa 175=17.5MPa 310=31MPa				

2 液压特性

液压符号		Q _{max} [l/min]	P _{max} [MPa]	重量 [Kg]
	A/V _{Amax}	40 P-A A-T	7.5 17.5 31	2.3
	0.8/25 (R _L =22Ω)			

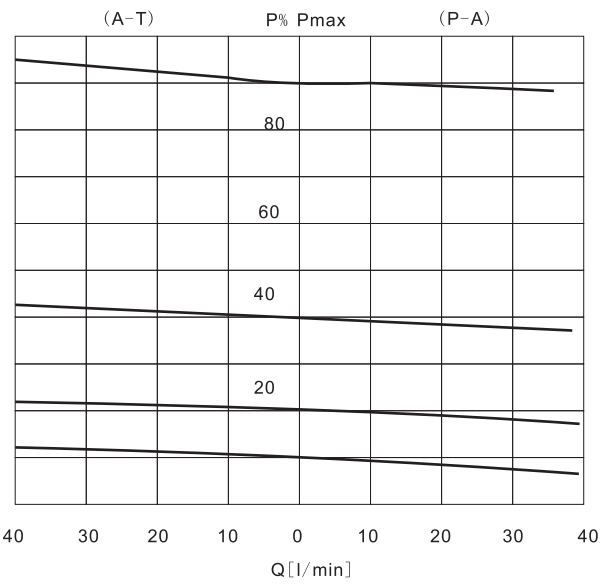
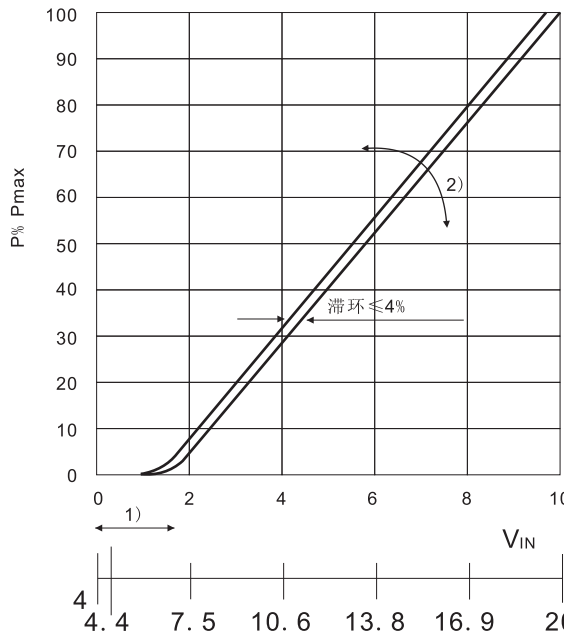
3 BRCG型比例减压阀的主要特性

装配位置	任意位置		
环境温度	-20° C ~ +50° C		
油液种类	符合DIN51524...535的液压油, 其它类型的油液见 1 节		
推荐粘度	20-100mm ² /s		
最高许可粘度	10-800mm ² /s		
最高工作压力	P口: 31.5MPa; T口: 25MPa (B口堵住)		
控制油流量	大约0.6 l/min		
A口公称压力[MPa]	7.5	17.5	31
A口最小压力[MPa]	0MPa或T压力		
20° C时线圈电阻	22Ω		
电磁铁电流	0.8A		
最大功耗(在100%负载和工作温度范围内)	25VA _{max}		
滞环	≤ ±4%		
制造公差	≤ ±10%		
响应时间	100%指令信号	上升: 200ms	
	10%指令信号	下降: ≥250ms	



4 特性曲线

V=35cSt



- 1) 0位调整
- 2) 增益调整
- 3) 类型: $U_E = 0 \sim +10V$
- 4) 类型: $I_E = 4 \sim 20mA$

5 尺寸图

