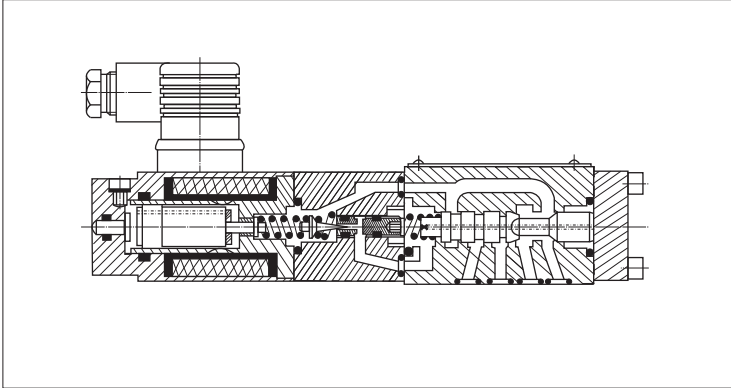


先导式, 尺寸ISO/CETOP 03 (6NG)



BRCM-A为锥阀型比例溢流阀, 先导式。

比例溢流阀与电子放大器协同工作。放大器对比例阀提供一适量的电流信号, 以校准阀的调整量, 使之与供给电子放大器的输入信号相对应

最大流量: 40 l/min

最大压力: 31.5MPa

1 型号

BRCM	-A	-030	/80	/**	/*
先导式比例溢流阀					油液种类: /WG=水乙二醇 /PE=磷酸酯
A=用于开环控制			设计号		
0=Cetop 03 30=作用于P口, T口泄油					
压力范围 80=8MPa 180=18MPa 315=31.5MPa					

2 液压特性

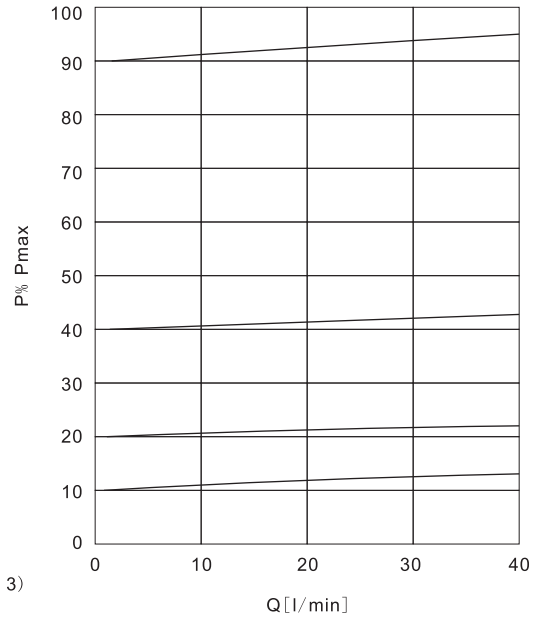
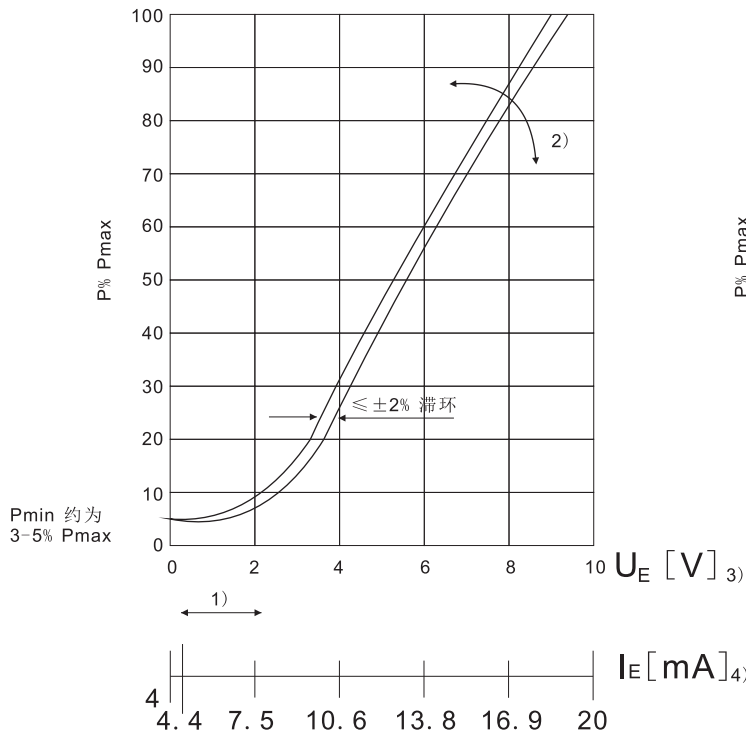
液压符号	A/VAmax	Qmax [l/min]	Pmax [MPa]	重量 [kg]
	 0.8/25 (R _t =22 Ω)	40 P-T	8	2.2
			18	
			31.5	
	 2.5/30 (R _t =2.5 Ω)	40 P-T	8	
			18	
			31.5	

3 BRCM-A型比例溢流阀的主要特性

装配位置	任意位置		
环境温度	-20° C ~ +50° C		
油液种类	符合DIN51524...535的液压油, 其它类型的油液见 1 节		
推荐粘度	20-100mm ² /s		
最高许可粘度	10-800mm ² /s		
最高工作压力	P口: 31.5MPa; T口: 25MPa, 静态		
控制油流量	大约0.6 l/min; 最大40 l/min		
公称压力[MPa] (Q=1l/min时)	8	18	31.5
最小压力[MPa] (Q=1l/min时)	0.7	0.8	1.0
20° C时线圈电阻	22 Ω (24VDC线圈)		2.5 Ω (9VDC线圈)
电磁铁电流	0.8A (24VDC线圈)		2.5A (9VDC线圈)
功耗	18VA		25VA
滞环	≤ ±2%		
制造公差	≤ ±10%		
响应时间 100%指令信号, 10%指令信号	上升: <30ms; 下降: <70ms		

4 特性曲线

V=35cSt



- 1) 零位调整
- 2) 增益调整
- 3) 类型: $U_E = 0 \rightarrow 10V$
- 4) 类型: $I_E = 4 \rightarrow 20mA$

5 尺寸图

