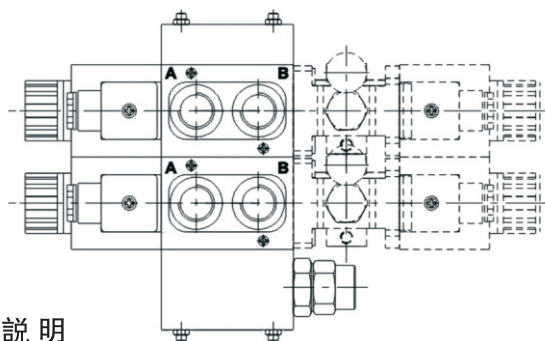
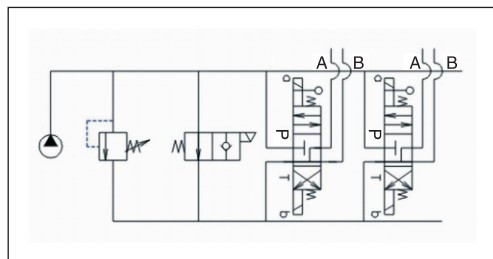


片式電磁換向閥(附手動控制)



■ 動作形式

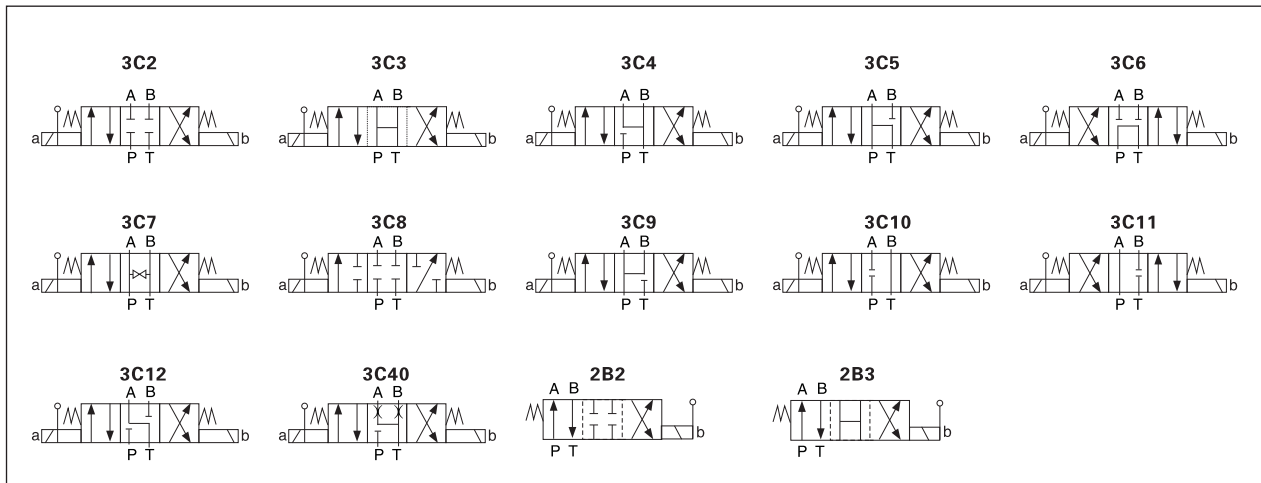


■ 型號說明

DMD	-3C4	-02	T	-D2	-30	1N	-S1
系列號碼	閥芯形式	稱呼口徑	連接形式	電磁線圈類型	接線形式	聯數	入油側附釋壓閥
DMD系列 片式 電磁多路換向閥 (附手動控制)	請參見閥芯 形式表	02:1/4"	T:螺紋連接	A1: AC110 60HZ A115:AC115 50HZ A230:AC230 50HZ A2: AC220 60HZ D1:DC12 D2:DC24	30:DIN型	1N~7N=1~7	S1:DC12V S2:DC24V S3:RAC110V S4:RAC220V 特殊要求見F002頁

注：溢流閥標準最大設定壓力為210bar，如需其它設定壓力時，訂貨時請予以說明。

■ 閥芯形式

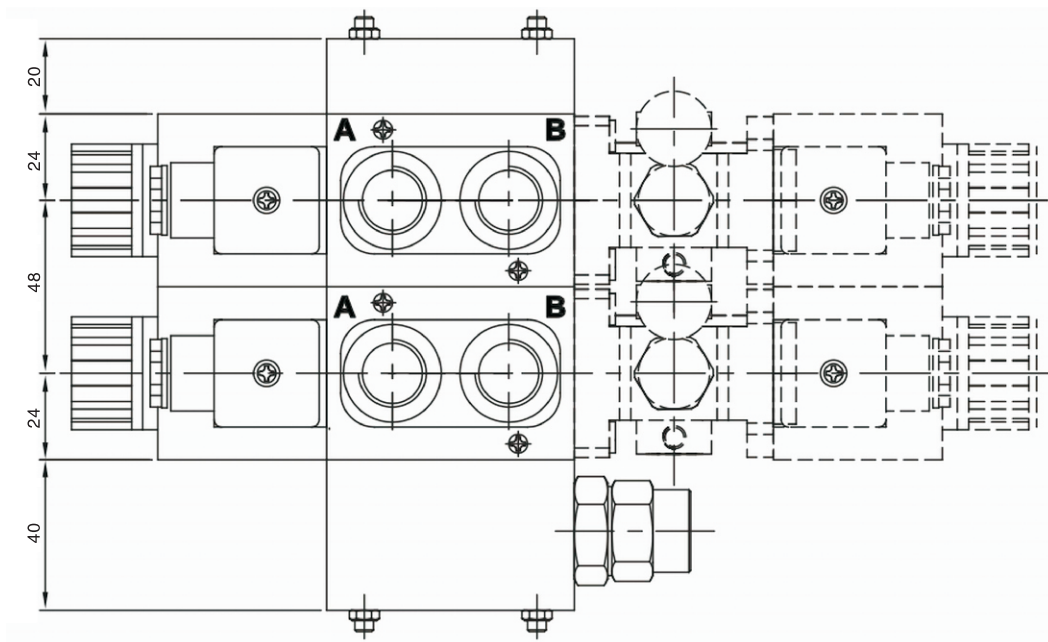
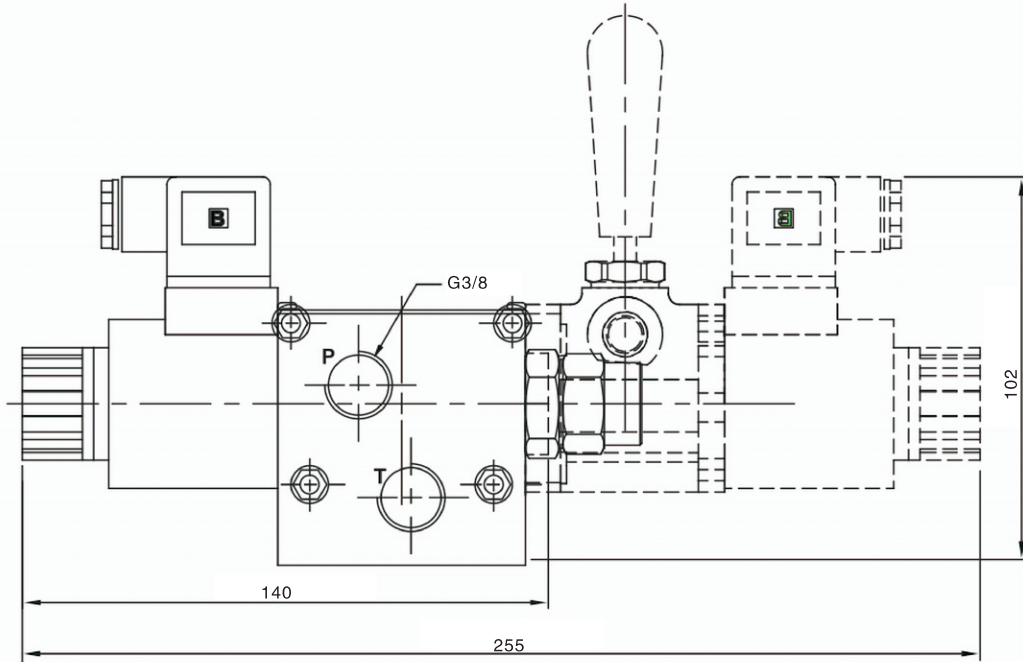


■ 規格表

型號	最大壓力 bar	最大流量 l/min	重量 kg
DMD-02T	250	70	*
流體型式	推薦使用：ISO VG32、46、68		
推薦粘度	油度40°C時為10cst-400cst		
環境溫度	-15°C - 70°C		
油液污染度	符合ISO 19/16 建議用25µm、β25≥75的進油濾油器		

■ 尺寸圖

DMD-02T



閥口螺紋	P	A-B	T
DMD-02T-**-**	G 3/8"	G 3/8"	G 3/8"