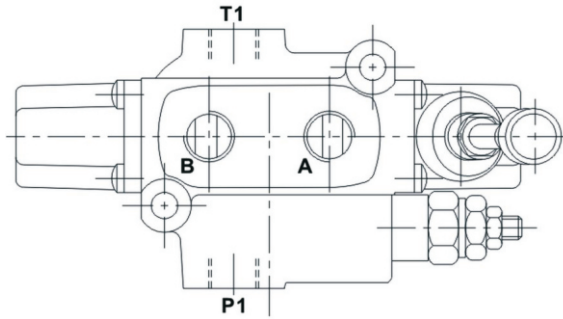


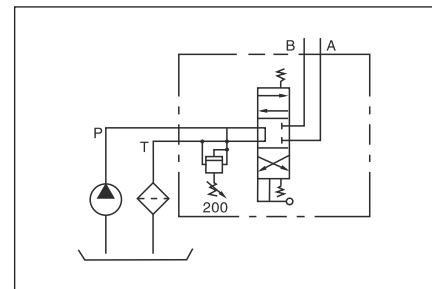
整體式手動多路換向閥



型號說明

DMD	-35	-C6
系列號碼	稱呼口徑	復位形式
DMD系列 整體式 手動多路換向閥	35:G3/8"	C:彈簧復位 D:鋼珠定位

動作形式



注：溢流閥標準最大設定壓力為210bar，如需其它設定壓力時，訂貨時請予以說明。

規格表

型號	最大壓力 bar	最大流量 l/min	重量 kg
DMD-35-**-**	350	50	4.5
流體型式	推薦使用：ISO VG32、46、68		
推薦粘度	油度40°C時為10cst-400cst		
環境溫度	-15°C-70°C		
油液污染度	符合ISO 19/16 建議用25μm、β25≥75的進油濾油器		

尺寸圖

DMD-35-**-**

