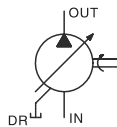
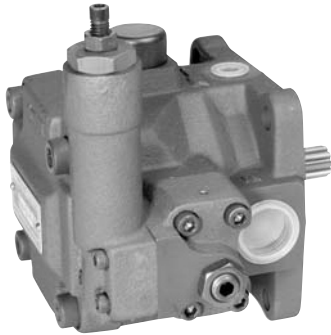


### 變量葉片泵

#### VD2、VE2 系列



#### ■ 特性

- 1、“轉軸間隙補償”設計。高壓運轉時，性能穩定、效率高。
- 2、“偏心柱塞”設計。應答性快，啓動、停止、負荷變動、動作靈敏。
- 3、壓力調整容易，穩定性高，響應快。
- 4、裝配容易，可直結電機組成電機泵組合。

#### ■ 型號說明

VD2	-30	F	-A4
系列號碼	排量	安裝型式	壓力調整範圍
變量葉片泵	參照規格表	F: 法蘭式 L: 腳座式	參照規格表

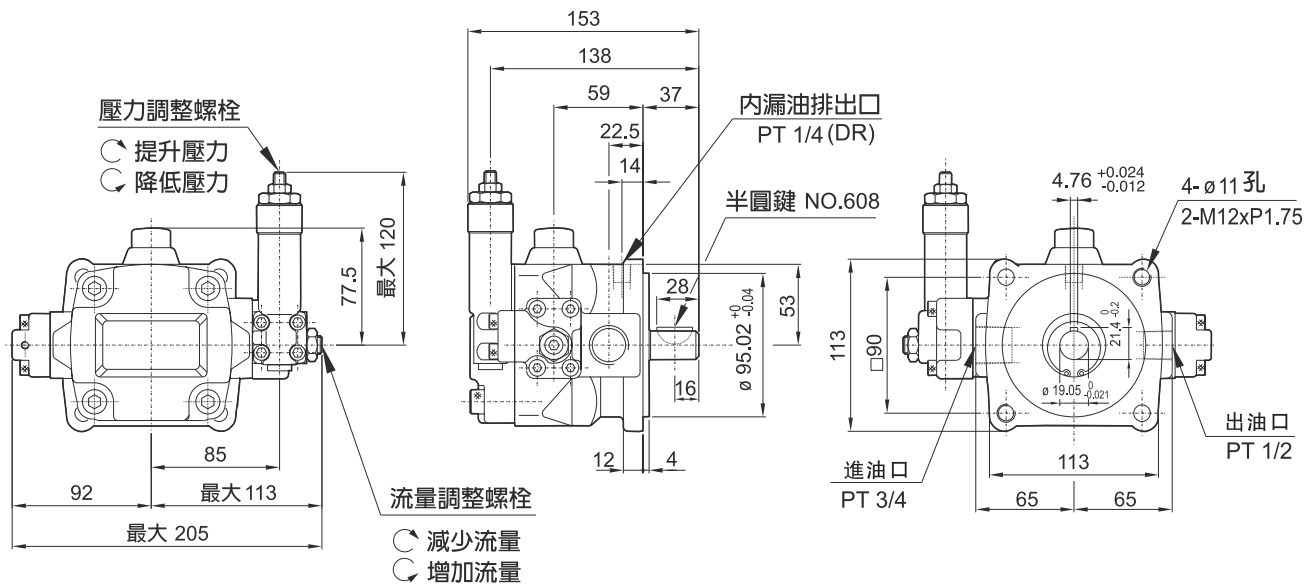
#### ■ 規格表

型號	最高使用壓力MPa	排量 cc/rev	無負荷時之流量 l/min		壓力調整範圍MPa	轉速r/min		重量Kg	
			1500rpm	1800rpm		最低	最高	法蘭型	腳座型
VD2-30F-A*	14.0	16.7	25	30	A3:5 ~10.5	800	1800	10	13
VE2-40F-A*		22.2	33.3	40	A4:7 ~14.0				

#### ■ 使用說明

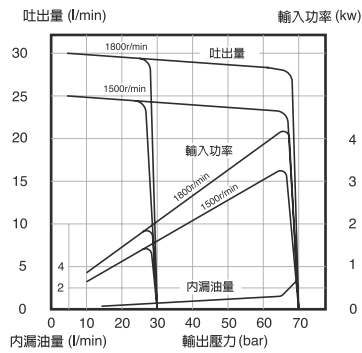
- 轉動方向 順時針方向(從軸端看)為標準品、僅有此轉向。回轉方向的確認可由瞬間起動電機來檢查。
- 液壓油 7MPa 以下，使用40°C時粘度20~50 cSt(ISO VG32)的液壓油  
7MPa 以上，使用40°C時粘度30~68 cSt(ISO VG46, VG68)的液壓油
- 泄油管壓力 泄油管一定要直接插到油箱的油面下，而配管所產生的背壓，請維持在0.03MPa以下。
- 工作油溫 連續運轉的溫度為15~60°C
- 軸心配合 泵軸與馬達之偏心誤差為0.05mm，角度誤差為1°。
- 吸油壓力 吸油口的壓力為-0.03MPa至0.03MPa。
- 排量調整 調整排量時，先放鬆調節螺帽，再旋轉調整螺柱，右轉減少流量，而左轉則增加，調整完畢，請上緊螺帽。
- 壓力調整 左轉(逆時針方向)壓力調整螺柱，使輸出壓力降低，(右轉 順時針方向)則升高，調整完畢，請上緊螺帽。
- 新機運轉 新機開始運轉時，應在無壓力的狀態下反復起動電機馬達，以排除泵內和吸油管中的空氣，為確保系統內的空氣排除，可在無負載的狀態下，連續運轉10分鐘。

■ 尺寸圖  
VD2、VE2

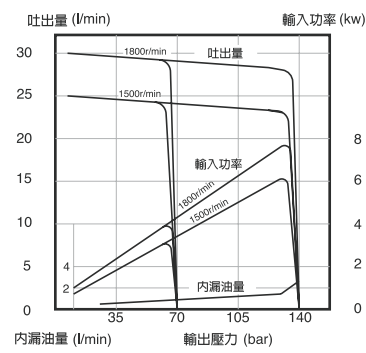


■ 曲綫圖

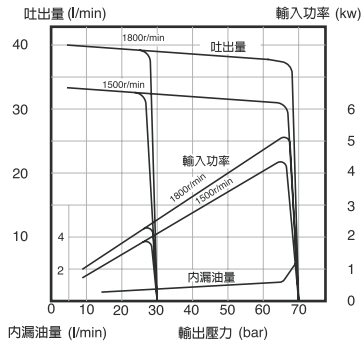
VD2-30-A3



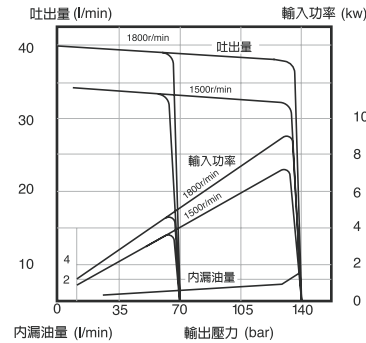
VD2-30-A4



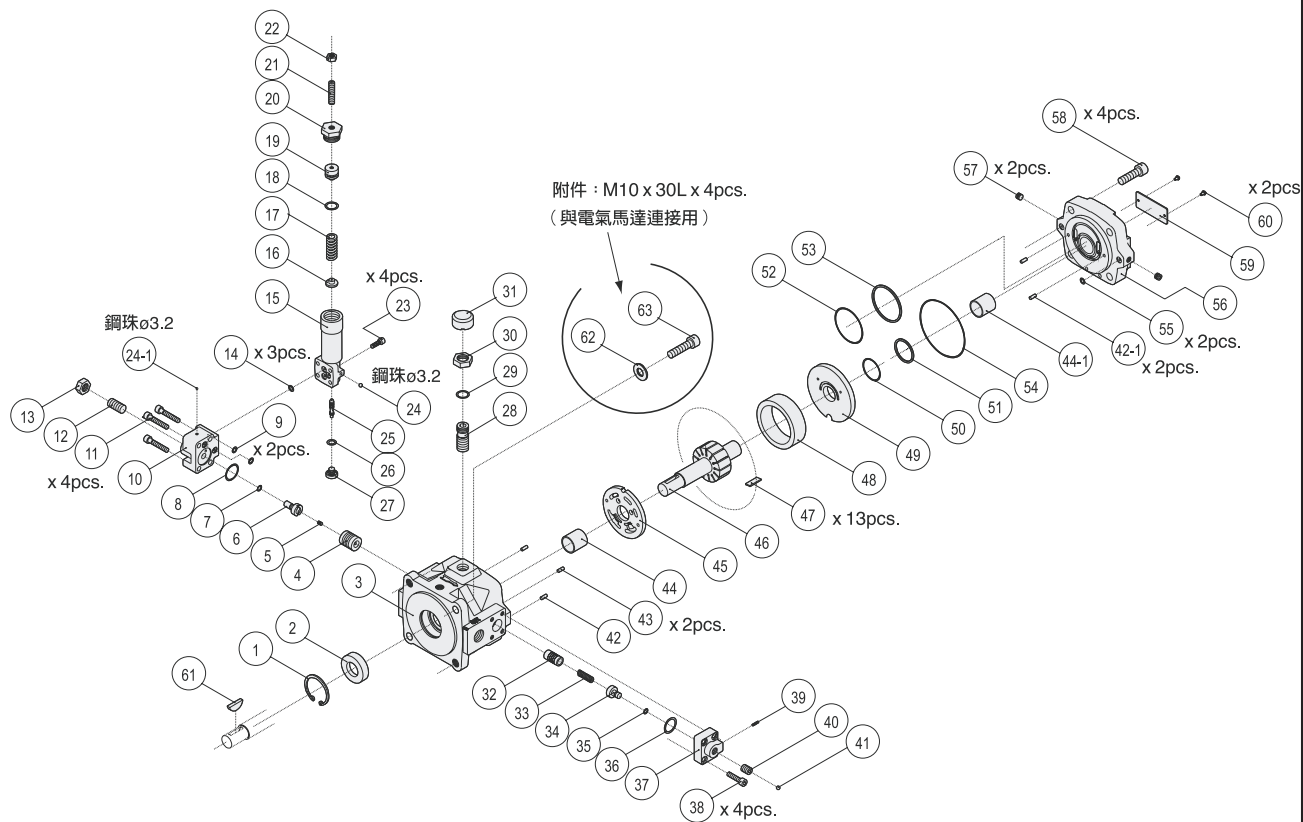
VE2-40-A3



VE2-40-A4



### ■ 分解組立圖 VD2、VE2



### ■ 半圓鍵型 零件表

件號	零件名稱	規格說明	數量	件號	零件名稱	規格說明	數量	件號	零件名稱	規格說明	數量
1	孔用C型扣環	R42	1	23	六角承窩螺栓	M5 X P0.8 X 25L	4	44	乾式軸承	DIADO(JAPAN)DD2225	1
2	主軸油封	TCV 224211	1	24	鋼珠塞頭	Φ 3.2	1	44-1	乾式軸承	DIADO(JAPAN)DD2225	1
3	泵浦本體		1	25	調壓主軸		1	45	配油盤		1
4	調流活塞		1	26	O型環	1A-P10	1	46	主軸		1
5	固定螺釘	M4 X P0.7 X 5L	1	27	止推塞頭		1	47	葉片		13
6	調流活塞A		1	28	止推螺栓		1	48	凸輪環		1
7	O型環	1A-P5	1	29	O型環	1A-P14	1	49	背托側盤		1
8	O型環	1A-P20	1	30	六角螺帽	M16 X P1.0	1	50	O型環	AS568-026	1
9	O型環	1A-P6	2	31	封蓋		1	51	背托環		1
10	調流側蓋		1	32	平衡活塞		1	52	O型環	AS568-034	1
11	六角承窩螺栓	M6 X P1.0 X 35L	4	33	彈簧 (平衡側)		1	53	背托環		1
12	調流螺釘	M12 X P1.75 X 25L	1	34	平衡活塞B		1	54	O型環	1A-S85	1
13	六角螺帽	M12 X P1.75	1	35	O型環	1A-P5	1	55	O型環	1A-P6	2
14	O型環	1A-P6	3	36	O型環	1A-P22	1	56	後蓋		1
15	調壓本體		1	37	調壓側蓋		1	57	PI塞頭	1/16"	2
16	彈簧平衡活塞		1	38	六角承窩螺栓	M6 X P1.0 X 25L	4	58	六角承窩螺栓	M10 X P1.5 X 35L	4
17	彈簧		1	39	固定螺釘	M5 X P0.8 X 10L	1	59	銘牌		1
18	O型環	1A-P14	1	40	固定螺釘(平衡側)	M10 X P1.5 X 12L	1	60	鉚釘		2
19	調壓彈簧座		1	41	鋼珠塞頭		1	61	半圓鍵	NO.608	1
20	調壓螺栓		1	42	彈簧銷	Φ 4 X 10	1	62	彈簧華司	M10	4
21	固定螺栓	M8 X P1.25 X 35L	1	42-1	彈簧銷	Φ 4 X 10	2	63	六角承窩螺栓	M10 X P1.5 X 30L	4
22	六角螺帽	M8 X P1.25	1	43	直銷	Φ 4 X 10	2				

\* 62-63 為附件